

Pasūtījuma Nr.: DPI-01-14
Pasūtītājs: Daugavpils pilsētas pašvaldības iestāde „Komunālās
saimniecības pārvalde”
Būvobjekts: Inženiertehniskās apgādes objekta (asfaltēta laukuma)
būvniecība
Būvobjekta adrese: Līginišķu ielas rajons, Daugavpils
Būvobjekta kadastra Nr.: 0500 017 2423

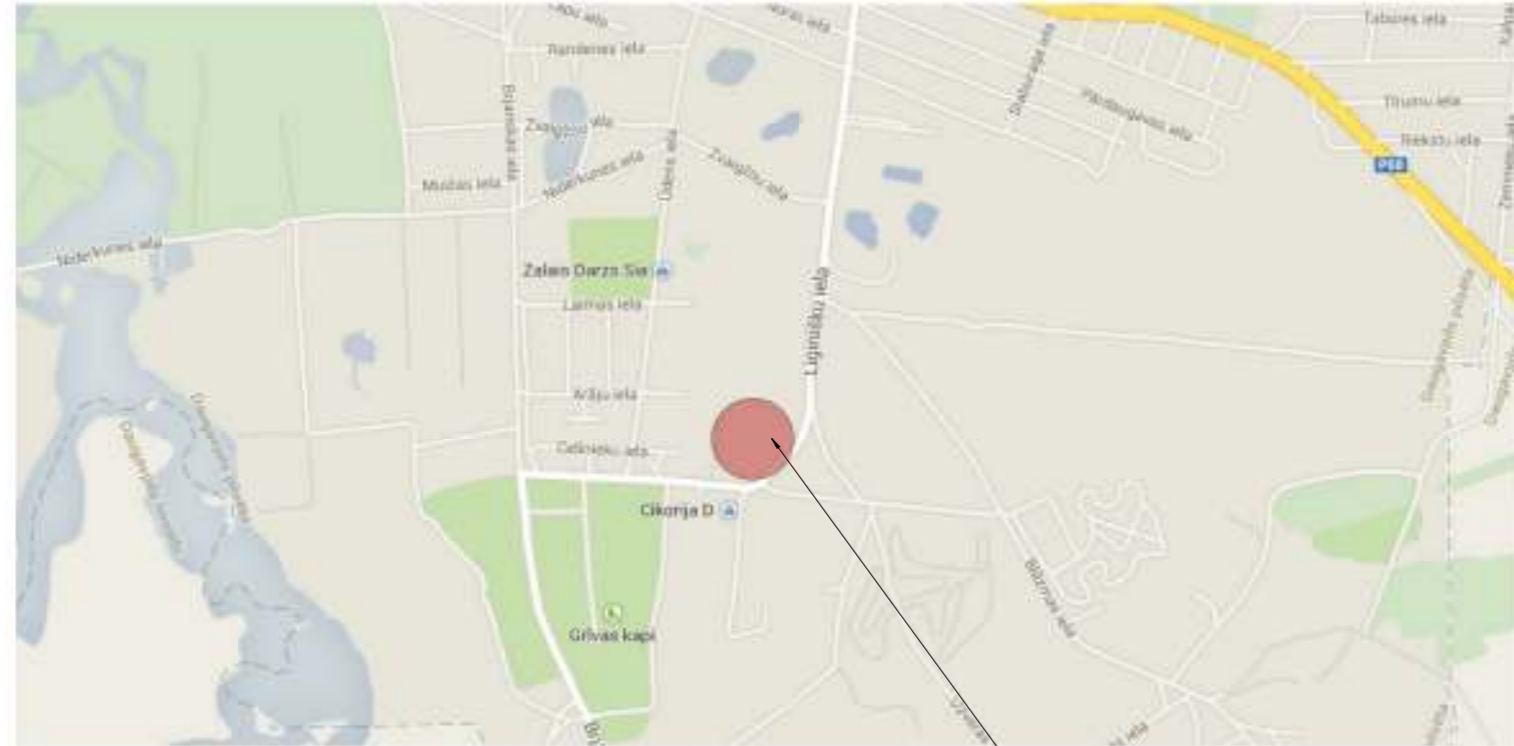


BŪVPROJEKTS MINIMĀLAJĀ SASTĀVĀ

Sējuma Nr.: 1. sējums
Marka: AR, GP, BK
CC klasif. Nr.: 2420

Būvprojekta vadītājs: Andris Tomsons,
sert.nr.10-0999
Šajā būvprojektā ir iekļautas un izstrādātas visas nepieciešamās
daļas atbilstoši būvatļaujā ietvertajiem nosacījumiem.

AR daļas vadītājs: Andris Tomsons,
BK daļas vadītājs: Mārtiņš Nikāzis
Būvprojekta autori: Līva Tomšone



Projektējamā ēka

PIEZĪMES

1. Šis rasējums tiek izsniegts tikai kā projekta sastāvdaļa. Skatīt rasējumu kopā ar pārējo projektu. Visas lapas skatāmas kopā ar pārējo projektu un projekta aprakstu.
2. Visi izmēri doti milimetros un augstuma atzīmes metros, ja nav norādīts citādi.
3. Inženiertehniskos risinājumus skatīt attiecīgās projekta sadaļās un kopā ar aprakstu.
4. Visus iebūvējamus materiālus izvēlēties/apstrādāt atbilstoši LBN prasībām. Ievērot materiālu un izstrādājumu ražotāja norādījumus. Visas koka konstrukcijas apstrādāt ar antipireniem un antiseptiķiem atbilstoši LBN 201-96.
5. Darbus veikt sertificētu amatu meistaru vadībā.
6. Jebkuras atkāpes no projekta pieļaujamas tikai pēc saskaņošanas ar projektētāju.
7. Citu projektu sadaļu rasējumu sarakstu sk. attiecīgās sadaļas vispārīgo datu lapā.
8. Pasūtītājam, atbilstoši spēkā esošajiem normatīvajiem aktiem, saskaņot būvprojektu ar visām trešajām personām, kuru intereses var tikt skartas, īstenojot projektā paredzēto būvniecību.
9. Būvobjekta konstrukcijas, iekārtas, materiālus, apdari, teritoriju un citas daļas veidot tā, lai tiktu panākta būves atbilstība normatīvajiem aktiem un nodrošināta objekta droša un ērta ekspluatācija.
10. Darbuzņēmējam pirms darba veikšanas detalizēti jāiepazīstas ar visu projekta dokumentāciju. Darbuzņēmēja pienākums ir pirms materiālu pasūtīšanas un pirms darbu veikšanas iesniegt pretenzijas par projekta kļūdām vai risinājumiem. Darbuzņēmēja pienākums ir informēt projektētāju par risinājumiem, pēc kuru īstenošanas darbuzņēmējs nevar garantēt drošu ekspluatāciju un likumā noteikto izstrādājuma garantijas laiku. Konstatējot šādu faktu, kopīgi jāvienojas par materiālu un/vai konstrukciju tipu un mezglu un/vai teritorijas risinājuma maiņu, kas atbilst normatīvajiem aktiem un kuru realizācijas gadījumā darbuzņēmējs uzņemas garantiju par objekta veiksmīgu funkcionēšanu.
11. Darbu veicējam jākomplektē materiāli ar visiem nepieciešamajiem papildelementiem (piemēram, bet ne tikai - skrūvēm, naglām, līmi, noseļģprofilēm, distanceriem utt.)
12. Rasējumus nemērīt, lasīt rakstītos izmērus un precizēt tos dabā
13. Norādes uz būvmateriāliem, izstrādājumiem un iekārtām šajā projektā minētas kā šo būvmateriālu, izstrādājumu un iekārtu kvalitātes, vizuālo un tehnisko īpašību un apkalpošanas komforta līmeņa rādītājs. Būvdarbu gaitā iespējama ekvivalentu būvmateriālu lietošana un izstrādājumu un iekārtu uzstādīšana, ja tie nekādā ziņā neizmaina risinājuma kopējo kvalitāti.
14. Visas atkāpes no projekta risinājumiem, kā arī no tā izrietošo mezglu risinājumu papildus detalizāciju izstrādā uzņēmējs, savlaicīgi, pirms darbu uzsākšanas vai pasūtījumu izdarīšanas, saskaņojot ar būvprojekta autoru.
15. Visus izmērus un mērķēdes pārbaudīt pirms būvdarbu uzsākšanas vai pasūtījuma izdarīšanas. Izmērus nenolasīt pēc mēroga. Šaubu, neatbilstību gadījumā konsultēties ar būvprojekta autoru.
16. Mezglu vai detaļu izgatavošana, kuru detalizācija nav dota projektā, veicama saskaņā ar izgatavotāja norādījumiem un standartshēmām, kā arī normatīvu prasībām.
17. Tālākas projekta detalizācijas rasējumi, ko izstrādā būvuzņēmējs, saskaņojami ar projekta autoriem pirms attiecīgo darbu veikšanas.
18. Pirms logu un durvju izgatavošanas veikt kontrolmērījumus būvobjektā uz vietas
19. Norādījumi par gatavo moduli:
 - 19.1. Gatavajā rūpnieciski ražotajā modulī jāparedz visa kopējā konstrukcija, logi, durvis.
 - 19.2. Atdalošā starpsiena izbūvējama objektā uz vietas.
 - 19.3. Ražotājs Containex vai analogs.
 - 19.4. Sanhigēnas iekārtas montējamas objektā uz vietas. Elektrības un vājštrāvu instalācijas rūpnieciski izbūvējamas.

IZMANTOTIE NORMATĪVI:

- | | |
|----------------|---|
| LBN 003-01 | Būvklimatoloģija |
| LBN 005-99 | Inženierizpētes noteikumi būvniecībā. |
| LBN 006-00 | Būtiskās prasības būvēm. |
| LBN 100 | Teritoriālpārveidplānošana. Pilsētu un pagastu izbūve. |
| LBN 201-10 | Būvju ugunsdrošība. |
| LBN 202-01 | Būvprojekta saturs un noformēšana. |
| LBN 203-97 | Betona un dzelzsbetona konstrukciju projektēšanas normas. |
| LBN 206-99 | Koka konstrukciju projektēšanas normas. |
| LBN 207-01 | Ģeotehnika. Būvju pamati un pamatnes. |
| SNIP III-10-75 | Teritoriju labiekārtošana. |

Lapu saraksts_AR	
Nr.	Lapas nosaukums
AR-0-01	Vispārējie norādījumi
AR-1-01	Moduļa tipa sarga - operatora ēka. Plāns.
AR-1-02	Moduļa tipa sarga - operatora ēka. Fasādes
AR-1-03	Moduļa tipa sarga - operatora ēka. Griezums A-A
AR-1-04	Moduļa tipa sarga - operatora ēka. Konstrukcijas
AR-1-05	Moduļa tipa sarga - operatora ēka. Durvju, Logu specifikācija.
AR-2-01	Nojume. Stāva un jumta plāns
AR-2-02	Nojume. Fasādes
AR-2-03	Nojume. Griezums A-A
AR-2-04	Nojume. Konstrukcijas, Durvju specifikācija
AR-3-01	Vizualizācijas

ŠAJĀ BŪVPROJEKTĀ IR IEKĻAUTAS UN IZSTRĀDĀTAS VISAS NEPIECIEŠAMĀS DAĻAS ATBILSTOŠI BŪVATĻAUJĀ IETVERTAJIEM NOSACĪJUMIEM.

BŪVPROJEKTA VADĪTĀJS:

_____ **Andris Tomsons** _____
(VĀRDĀ UN UZVĀRDĀ)

(SERTIFIKĀTA NR.)

(PARAKSTS)

ŠĪ BŪVPROJEKTA AR DAĻAS RISINĀJUMI ATBILST LATVIJAS BŪVNORMATĪVU UN CĪTU NORMATĪVO AKTU, KĀ ĀRĪ TEHNISKO VAI ĪPAŠO NOTEIKUMU PRASĪBĀM.

BŪVPROJEKTA AR DAĻAS VADĪTĀJS:

_____ **Andris Tomsons** _____
(VĀRDĀ UN UZVĀRDĀ)

(SERTIFIKĀTA NR.)

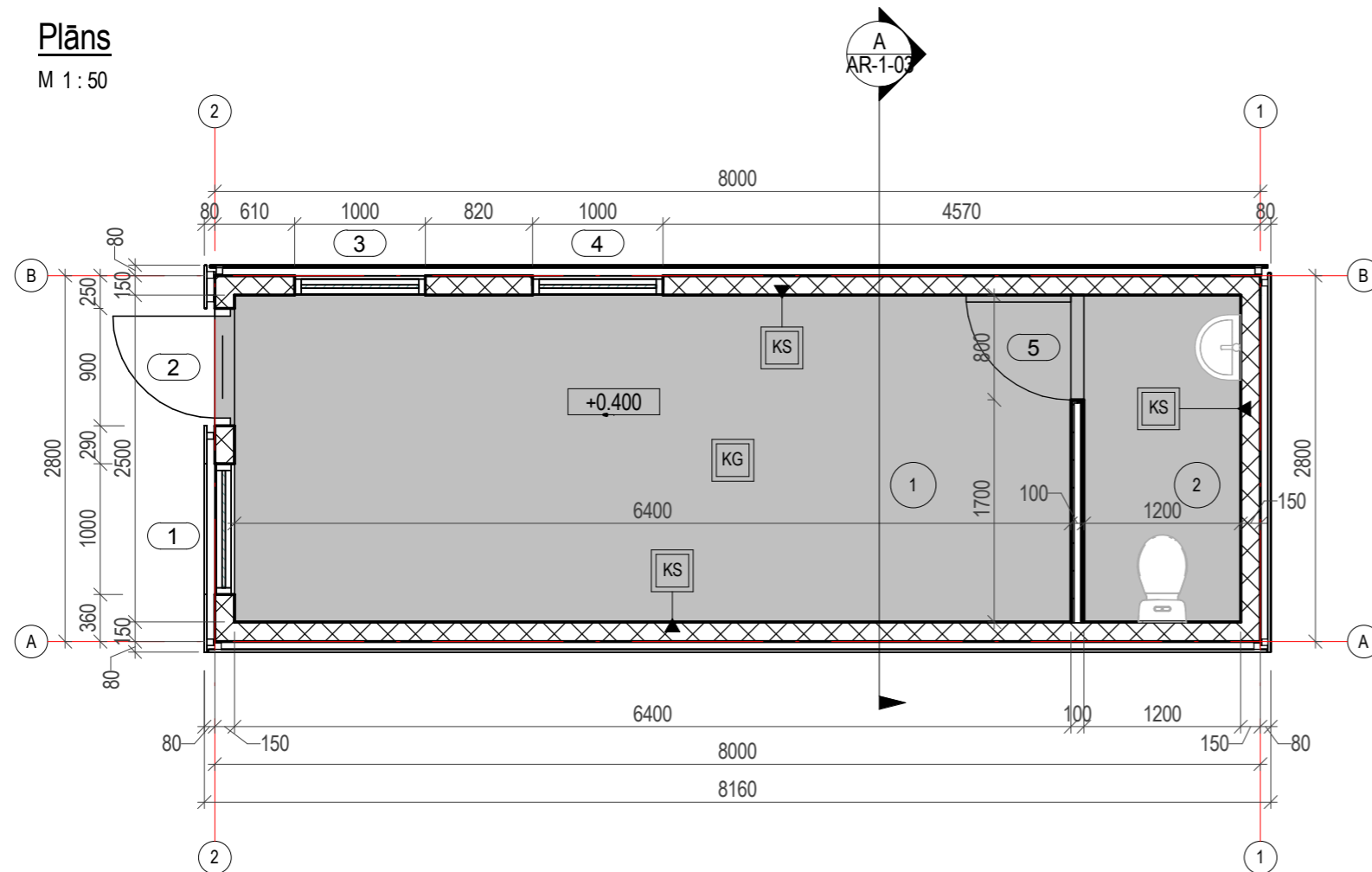
(PARAKSTS)

kods	izmaiņas	izm. izdarīja	datums
IZMAIŅAS			
pasūtītājs: Daugavpils pilsētas pašvaldības iestāde „Komunālās saimniecības pārvalde”			
ģenerālprojektētājs: GeoConsultants			
projektētājs: "A.R.T. projekts SIA"		 <small>sia A.R.T. projekts, Ūdens 6, LV1007, Rīga tlf.: (+371) 67336124, fax: (+371) 67336122 e-mail: art@artprojekts.lv</small>	
būvobjekts:	Inženiertehniskās apgādes objekta (asfaltēta laukuma) būvniecība.	stadija:	BP m
rasēj. nos.:	Vispārējie norādījumi	dala-lapa:	AR-0-01
būvproj. vad.:	A. Tomsons	pasūt. nr.:	DPI-01-14
Daļas vad.:	A. Tomsons	datums:	29.06.2015.
izstrādāja:	L. Tomsons	mērogs:	Sk. lapā
\\192.168.0.192\data\ART\projekts\VISI_DARBI\2014\DPils_Geo_Sab_apspr\revit\TP_laukums_mazais_Liginiskju_rvt		formats:	A3.2

REVIT RASĒJUMĀ AR ROKU VEIKTAS IZMAIŅAS NAV SPĒKĀ

Plāns

M 1 : 50



TELPU SPECIFIKĀCIJA

Numurs	Nosaukums	Platība	Perimētrs
1	Sarga telpa	16.00 m ²	17.80 m
2	WC	3.04 m ²	7.47 m
		19.04 m ²	25.27 m

AILU SPECIFIKĀCIJA

Ailas Nr.	Platums (mm)	Augstums (mm)	Ailas aizpildījums	Ailas augšas augstuma atzīme pret stāva grīdu (m)
1	1000	600	L-1	2.100
3	1000	600	L-1	2.100
4	1000	600	L-1	2.100
2	900	2200	D-1	2.100
5	800	2200	D-2	2.100

	Siena, sienas marķējums
	Grīda, grīdas marķējums
	Aila, ailas marķējums
	Telpas numurs
	Augstuma atzīme pret 1.stāva tīrās grīdas līmeni
	Griezums
	Jumta slīpums, ūdens noteces virziens

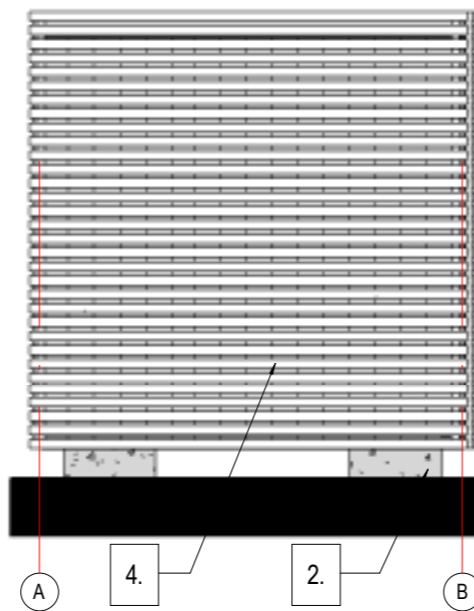
PIEZĪMES

- Šis rasējums tiek izsniegts tikai kā projekta sastāvdaļa. Skatīt rasējumu kopā ar pārējo projektu. Visas lapas skatāmas kopā ar pārējo projektu un projekta aprakstu.
- Visi izmēri doti milimetros un augstuma atzīmes metros, ja nav norādīts citādi.
- Inženiertehniskos risinājumus skatīt attiecīgās projekta sadaļās un kopā ar aprakstu.
- Visus iebūvējamus materiālus izvēlēties/apstrādāt atbilstoši LBN prasībām. Ievērot materiālu un izstrādājumu ražotāja norādījumus. Visas koka konstrukcijas apstrādāt ar antipirēniem un antiseptiķiem atbilstoši LBN 201-96.
- Darbus veikt sertificētu amatu meistarību vadībā.
- Jebkuras atkāpes no projekta pieļaujamas tikai pēc saskaņošanas ar projektētāju.
- Būvobjekta konstrukcijas, iekārtas, materiālus, apdari, teritoriju un citas daļas veidot tā, lai tiktu panākta būves atbilstība normatīvajiem aktiem un nodrošināta objekta droša un ērta ekspluatācija.
- Darbu veicējam jākomplektē materiāli ar visiem nepieciešamajiem papildelementiem (piemēram, bet ne tikai - skrūvēm, naglām, līmi, noseoprofilēm, distanceriem utt.)
- Rasējumus nemērit, lasīt rakstītos izmērus un precizēt tos dabā
- Norādes uz būvmateriāliem, izstrādājumiem un iekārtām šajā projektā minētas kā šo būvmateriālu, izstrādājumu un iekārtu kvalitātes, vizuālo un tehnisko īpašību un apkalpošanas komforta līmeņa rādītājs. Būvdarbu gaitā iespējama ekvivalentu būvmateriālu lietošana un izstrādājumu un iekārtu uzstādīšana, ja tie nekādā ziņā neizmaina risinājuma kopējo kvalitāti.
- Durvju un sienu skaņas izolācija - atbilstoša LBN 016-11 un citiem spēkā esošajiem normatīvajiem aktiem.
- Visas atkāpes no projekta risinājumiem, kā arī no tā izrietošo mezglu risinājumu papildus detalizāciju izstrādā uzņēmējs, savlaicīgi, pirms darbu uzsākšanas vai pasūtījumu izdarīšanas, saskaņojot ar būvprojekta autoru.
- Visus izmērus un mērķēdes pārbaudīt pirms būvdarbu uzsākšanas vai pasūtījuma izdarīšanas. Izmērus nenolasīt pēc mēroga. Šaubu, neatbilstību gadījumā konsultēties ar būvprojekta autoru.
- Tālākas projekta detalizācijas rasējumi, ko izstrādā būvuzņēmējs, saskaņojami ar projekta autoriem pirms attiecīgo darbu veikšanas.
- Pirms logu un durvju izgatavošanas veikt kontrolmērījumus būvobjektā uz vietas

kods	izmaiņas	izm. izdarīja	datums
IZMAIŅAS			
pasūtītājs: Daugavpils pilsētas pašvaldības iestāde „Komunālās saimniecības pārvalde”			
ģenerālprojektētājs: GeoConsultants			
projektētājs: „A.R.T. projekts SIA”			
būvobjekts: Inženiertehniskās apgādes objekta (asfaltēta laukuma) būvniecība. Liģiņišķu ielas rajons, Daugavpils			
rasēj. nos.: Moduļa tipa sarga - operatora ēka. Plāns.			
būvproj. vad.: A. Tomsons			
Daļas vad.: A. Tomsons			
izstrādāja: L. Tomšone			
\192.168.0.192\data\ARTprojekts\VISI_DARBI\2014\DPils_Geo_Sab_apspr\revitt\TP_laukums_mazais_Liginiskju_rvt			
pasūt. nr.: DPI-01-14		caur. numurs:	
datums: 29.06.2015.		mērogs: Sk. lapā	
formats: A3		daļa-lapa: AR-1-01	

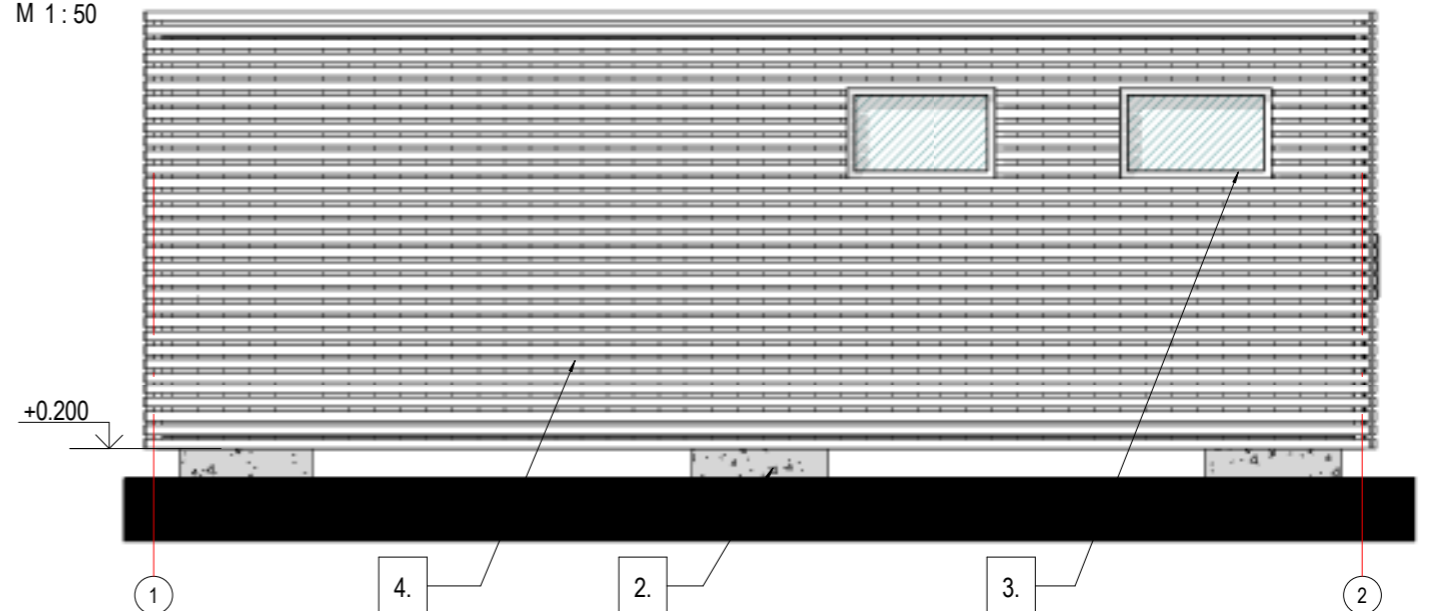
Fasāde asīs B-A

M 1 : 50



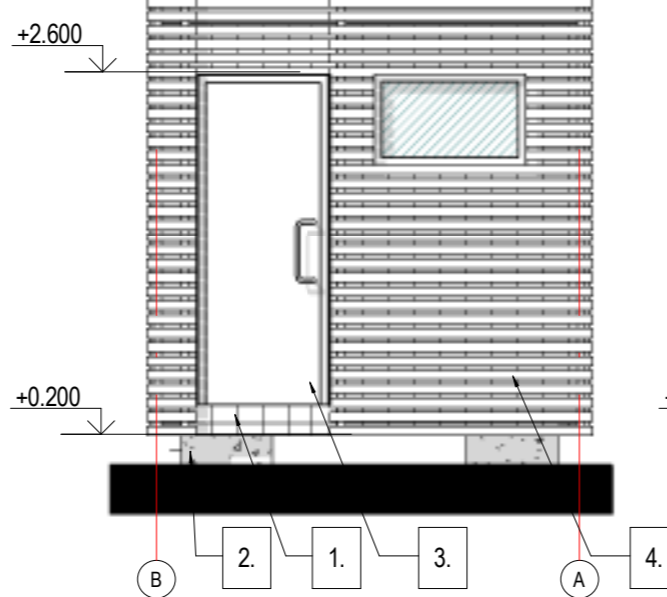
Fasāde asīs 2-1

M 1 : 50



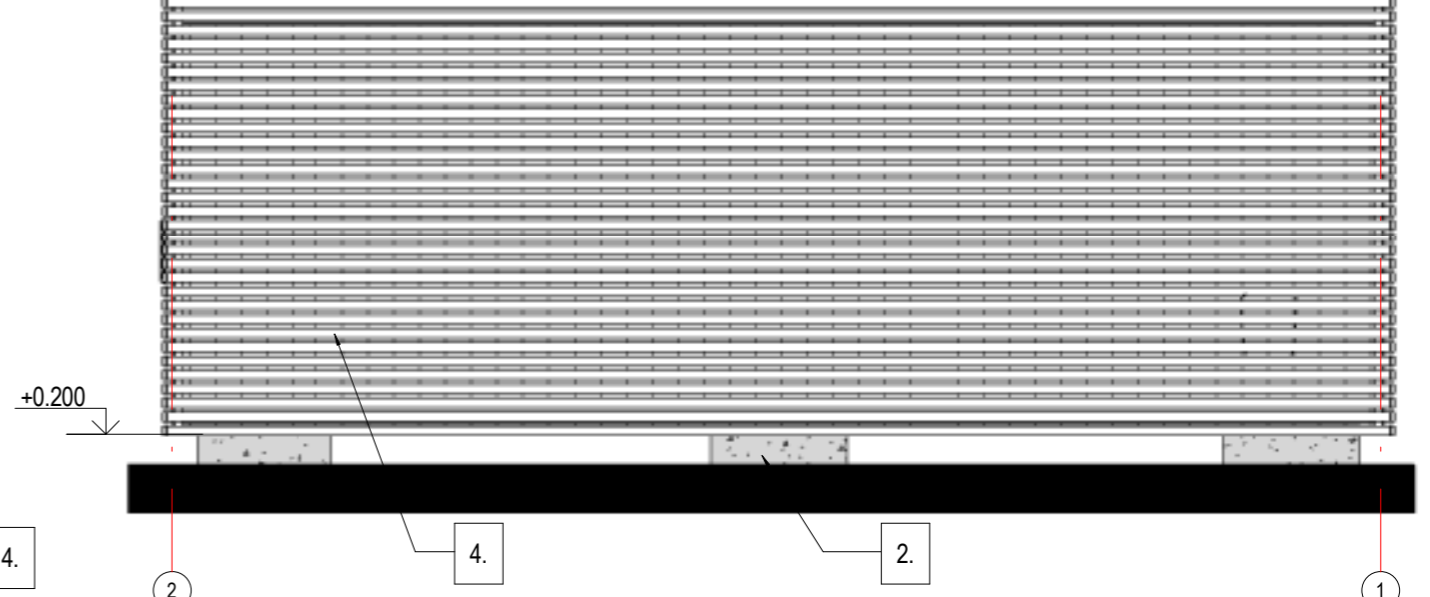
Fasāde asīs A-B

M 1 : 50



Fasāde asīs 1-2

M 1 : 50



PIEZĪMES

1. Šis rasējums tiek izsniegts tikai kā projekta sastāvdaļa. Skatīt rasējumu kopā ar pārējo projektu. Visas lapas skatāmas kopā ar pārējo projektu un projekta aprakstu.
2. Visi izmēri doti milimetros un augstuma atzīmes metros, ja nav norādīts citādi.
3. Inženiertehniskos risinājumus skatīt attiecīgās projekta sadaļās un kopā ar aprakstu.
4. Visus iebūvējamus materiālus izvēlēties/apstrādāt atbilstoši LBN prasībām. Ievērojot materiālu un izstrādājumu ražotāja norādījumus. Visas koka konstrukcijas apstrādāt ar antipirēniem un antiseptiķiem atbilstoši LBN 201-96.
5. Darbus veikt sertificētu amatu meistarų vadībā.
6. Jebkuras atkāpes no projekta pieļaujamas tikai pēc saskaņošanas ar projektētāju.
7. Būvobjekta konstrukcijas, iekārtas, materiālus, apdari, teritoriju un citas daļas veidot tā, lai tiktu panākta būves atbilstība normatīvajiem aktiem un nodrošināta objekta droša un ērta ekspluatācija.
8. Darbu veicējam jākomplektē materiāli ar visiem nepieciešamajiem papildelementiem (piemēram, bet ne tikai - skrūvēm, naglām, līmi, noseprofilēm, distanceriem utt.)
9. Rasējumus nemērīt, lasīt rakstītos izmērus un precizēt tos dabā
10. Norādes uz būvmateriāliem, izstrādājumiem un iekārtām šajā projektā minētas kā šo būvmateriālu, izstrādājumu un iekārtu kvalitātes, vizuālo un tehnisko īpašību un apkalpošanas komforta līmeņa rādītājs. Būvdarbu gaitā iespējama ekvivalentu būvmateriālu lietošana un izstrādājumu un iekārtu uzstādīšana, ja tie nekādā ziņā neizmaina risinājuma kopējo kvalitāti.
11. Durvju un sienu skaņas izolācija - atbilstoša LBN 016-11 un citiem spēkā esošajiem normatīvajiem aktiem.
12. Visas atkāpes no projekta risinājumiem, kā arī no tā izrietošo mezglu risinājumu papildus detalizāciju izstrādā uzņēmējs, savlaicīgi, pirms darbu uzsākšanas vai pasūtījumu izdarīšanas, saskaņojot ar būvprojekta autoru.
13. Visus izmērus un mērķēdes pārbaudīt pirms būvdarbu uzsākšanas vai pasūtījuma izdarīšanas. Izmērus nenolasīt pēc mēroga. Šaubu, neatbilstību gadījumā konsultēties ar būvprojekta autoru.
14. Tālākas projekta detalizācijas rasējumi, ko izstrādā būvuzņēmējs, saskaņojami ar projekta autoriem pirms attiecīgo darbu veikšanas.
15. Pirms logu un durvju izgatavošanas veikt kontrolmērījumus būvobjektā uz vietas

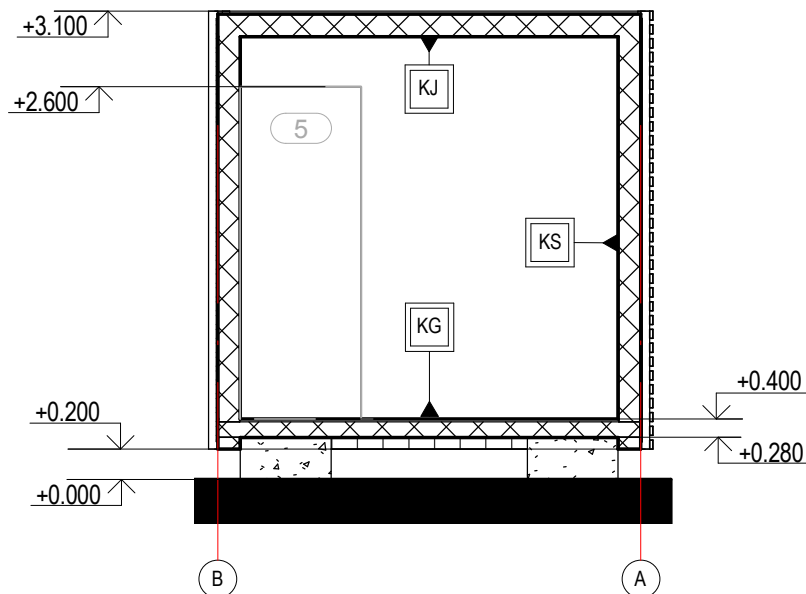
FASĀDES APDARES MATERIĀLU SPECIFIKĀCIJA:

1. - Gatava, siltināta konteineru metāla apdare - Tonis RAL - 7024.
2. - Betona pamati - betona dabīgais tonis.
3. - PVC logi un durvis ar trīskāršo stikla paketi. Tonis - grafiņa pelēks RAL 7024.
4. - Dekoratīva koka dēļu siena. Tonis- painteco KBR-1 Alnis

kods	izmaiņas	izm. izdarīja	datums
IZMAIŅAS			
pasūtītājs: Daugavpils pilsētas pašvaldības iestāde „Komunālās saimniecības pārvalde”			
ģenerālprojektētājs: GeoConsultants			
projektētājs: „A.R.T. projekts SIA”			
būvobjekts: Inženiertehniskās apgādes objekta (asfaltēta laukuma) būvniecība. Liģiņišķu ielas rajons, Daugavpils			
rasēj. nos.: Moduļa tipa sarga - operatora ēka. Fasādes			
būvproj. vad.: A. Tomsons			
Daļas vad.: A. Tomsons			
izstrādāja: L. Tomšone			
pasūt. nr.: DPI-01-14			
datums: 29.06.2015.			
mērogs: Sk. lapā			
formats: A3			
			caur. numurs:

Griezums A-A

M 1 : 50



PIEZĪMES

1. Šis rasējums tiek izsniegts tikai kā projekta sastāvdaļa. Skatīt rasējumu kopā ar pārējo projektu. Visas lapas skatāmas kopā ar pārējo projektu un projekta aprakstu.
2. Visi izmēri doti milimetros un augstuma atzīmes metros, ja nav norādīts citādi.
3. Inženiertehniskos risinājumus skatīt attiecīgās projekta sadaļās un kopā ar aprakstu.
4. Visus iebūvējamus materiālus izvēlēties/apstrādāt atbilstoši LBN prasībām. Ievērot materiālu un izstrādājumu ražotāja norādījumus. Visas koka konstrukcijas apstrādāt ar antipirēniem un antiseptiķiem atbilstoši LBN 201-96.
5. Darbus veikt sertificētu amatu meistarū vadībā.
6. Jebkuras atkāpes no projekta pieļaujamas tikai pēc saskaņošanas ar projektētāju.
7. Būvobjekta konstrukcijas, iekārtas, materiālus, apdari, teritoriju un citas daļas veidot tā, lai tiktu panākta būves atbilstība normatīvajiem aktiem un nodrošināta objekta droša un ērta ekspluatācija.
8. Darbu veicējam jākomplektē materiāli ar visiem nepieciešamajiem papildelementiem (piemēram, bet ne tikai - skrūvēm, naglām, līmi, noseģprofiliem, distanceriem utt.)
9. Rasējumus nemērīt, lasīt rakstītos izmērus un precizēt tos dabā
10. Norādes uz būvmateriāliem, izstrādājumiem un iekārtām šajā projektā minētas kā šo būvmateriālu, izstrādājumu un iekārtu kvalitātes, vizuālo un tehnisko īpašību un apkalpošanas komforta līmeņa rādītājs. Būvdarbu gaitā iespējama ekvivalentu būvmateriālu lietošana un izstrādājumu un iekārtu uzstādīšana, ja tie nekādā ziņā neizmaina risinājuma kopējo kvalitāti.
11. Durvju un sienu skaņas izolācija - atbilstoša LBN 016-11 un citiem spēkā esošajiem normatīvajiem aktiem.
12. Visas atkāpes no projekta risinājumiem, kā arī no tā izrietošo mezglu risinājumu papildus detalizāciju izstrādā uzņēmējs, savlaicīgi, pirms darbu uzsākšanas vai pasūtījumu izdarīšanas, saskaņojot ar būvprojekta autoru.
13. Visus izmērus un mērķēdes pārbaudīt pirms būvdarbu uzsākšanas vai pasūtījuma izdarīšanas. Izmērus nenolasīt pēc mēroga. Šaubu, neatbilstību gadījumā konsultēties ar būvprojekta autoru.
14. Tālākas projekta detalizācijas rasējumi, ko izstrādā būvuzņēmējs, saskaņojami ar projekta autoriem pirms attiecīgo darbu veikšanas.
15. Pirms logu un durvju izgatavošanas veikt kontrolmērījumus būvobjektā uz vietas

kods	izmaiņas	izm. izdarīja	datums
	IZMAIŅAS		

pasūtītājs: Daugavpils pilsētas pašvaldības iestāde
„Komunālās saimniecības pārvalde”

ģenerālprojektētājs: *"GeoConsultants"*



projektētājs: **"A.R.T. projekts SIA"**



sia A.R.T. projekts, Ūdens 6, LV1007, Rīga
tlf.: (+371) 67336124, fax: (+371) 67336122
e-mail: art@artprojekts.lv

būvobjekts: Inženiertehniskās apgādes objekta (asfaltēta laukuma) būvniecība.
Līģinišķu ielas rajons, Daugavpils

stadija: **BP m**

rasēj. nos.: Moduļa tipa sarga - operatora ēka. Griezums A-A

daļa-lapa: **AR-1-03**

būvproj. vad.: **A. Tomsons**

pasūt. nr.: **DPI-01-14**

Daļas vad.: **A. Tomsons**

datums: **29.06.2015.**



caur. numurs:


izstrādāja: **L. Tomsone**


mērogs: **Sk. lapā**

\\192.168.0.192\data\ARTprojekts\VISI_DARBI\2014\DP\Ils_Geo_Sab_apspr\revitt\TP_laukums_mazais_Liginiskju_rvt

formats: **A4**

Nr.p.k.	Sienas šķēluma skice	Sienas sastāvs	Biezums kārtai mm
KS		KONTEINERA SIENA	
		Gatava siltināta konteineru siena U=0.21W/mK	150
S - 1		KARKASA STARPSIENA PIE SANMEZGLA	
		Mitrumizturīgais ģipškartons 12.5mm 2 kārtās. Špahtelēts, krāsots.	25
		Karkass ar skaņas izolāciju (ISOVER KL37)	50
		Ģipškartons 12.5mm 2 kārtās. Špahtelēts, krāsots	25

Nr.p.k.	Grīdas šķēluma skice	Grīdas sastāvs	Biezums kārtai (mm)
KG		Gatava siltināta konteineru grīda U=0.196W/mK	120

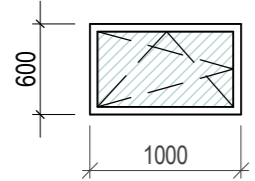
Nr.p.k.	Jumta šķēluma skice	Jumta sastāvs	Biezums kārtai (mm)
KJ		Gatava siltināta konteineru jumts U=0.145W/mK	150

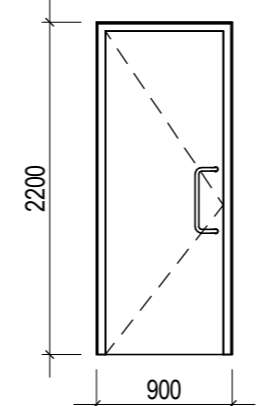
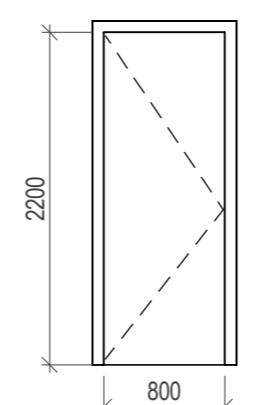
PIEZĪMES

- Šis rasējums tiek izsniegts tikai kā projekta sastāvdaļa. Skatīt rasējumu kopā ar pārējo projektu. Visas lapas skatāmas kopā ar pārējo projektu un projekta aprakstu.
- Visi izmēri doti milimetros un augstuma atzīmes metros, ja nav norādīts citādi.
- Inženiertehniskos risinājumus skatīt attiecīgās projekta sadaļās un kopā ar aprakstu.
- Visus iebūvējamus materiālus izvēlēties/apstrādāt atbilstoši LBN prasībām. Ievērot materiālu un izstrādājumu ražotāja norādījumus. Visas koka konstrukcijas apstrādāt ar antipirēniem un antiseptiķiem atbilstoši LBN 201-96.
- Darbus veikt sertificētu amatu meistarību vadībā.
- Jebkuras atkāpes no projekta pieļaujamas tikai pēc saskaņošanas ar projektētāju.
- Būvobjekta konstrukcijas, iekārtas, materiālus, apdari, teritoriju un citas daļas veidot tā, lai tiktu panākta būves atbilstība normatīvajiem aktiem un nodrošināta objekta droša un ērta ekspluatācija.
- Darbu veicējam jākomplektē materiāli ar visiem nepieciešamajiem papildelementiem (piemēram, bet ne tikai - skrūvēm, naglām, līmi, noseļņiem, distanceriem utt.)
- Rasījumus nemērīt, lasīt rakstītos izmērus un precizēt tos dabā
- Norādes uz būvmateriāliem, izstrādājumiem un iekārtām šajā projektā minētas kā šo būvmateriālu, izstrādājumu un iekārtu kvalitātes, vizuālo un tehnisko īpašību un apkalpošanas komforta līmeņa rādītājs. Būvdarbu gaitā iespējama ekvivalentu būvmateriālu lietošana un izstrādājumu un iekārtu uzstādīšana, ja tie nekādā ziņā neizmaina risinājuma kopējo kvalitāti.
- Durvju un sienu skaņas izolācija - atbilstoši LBN 016-11 un citiem spēkā esošajiem normatīvajiem aktiem.
- Visas atkāpes no projekta risinājumiem, kā arī no tā izrietošo mezglu risinājumu papildus detalizāciju izstrādā uzņēmējs, savlaicīgi, pirms darbu uzsākšanas vai pasūtījumu izdarīšanas, saskaņojot ar būvprojekta autoru.
- Visus izmērus un mērķēdes pārbaudīt pirms būvdarbu uzsākšanas vai pasūtījuma izdarīšanas. Izmērus nenolasīt pēc mēroga. Šaubu, neatbilstību gadījumā konsultēties ar būvprojekta autoru.
- Tālākas projekta detalizācijas rasējumi, ko izstrādā būvuzņēmējs, saskaņojami ar projekta autoriem pirms attiecīgo darbu veikšanas.
- Pirms logu un durvju izgatavošanas veikt kontrolmērījumus būvobjektā uz vietas

kods	izmaiņas	izm. izdarīja	datums
IZMAIŅAS			
pasūtītājs: Daugavpils pilsētas pašvaldības iestāde „Komunālās saimniecības pārvalde”			
ģenerālprojektētājs: „GeoConsultants”			
projektētājs: „A.R.T. projekts SIA”			
būvobjekts: Inženiertehniskās apgādes objekta (asfaltēta laukuma) būvniecība. Līģinišķu ielas rajons, Daugavpils		stadija: BP m	
rasēj. nos.: Moduļa tipa sarga - operatora ēka. Konstrukcijas		daļa-lapa: AR-1-04	
būvproj. vad.: A. Tomsons		pasūt. nr.: DPI-01-14	
Daļas vad.: A. Tomsons		datums: 29.06.2015.	
izstrādāja: L. Tomšone		mērogs: Sk. lapā	
\\192.168.0.192\data\ARTprojekts\VISI_DARBI\2014\DPils_Geo_Sab_apspr\revitt\TP_laukums_mazais_Liginiskju_rvt		formats: A3	

Ailas Nr.	Tips	Skaitis	Ailas platums (mm)	Ailas augstums (mm)	Loga bloka platība
L-1					
1	3	1	1000	600	0.6 m ²
3	1	1	1000	600	0.6 m ²
4	4	1	1000	600	0.6 m ²
3	3				1.8 m ²
	3				1.8 m ²



Ailas Nr.	Tips	Skaitis	Ailas platums	Ailas augstums	Vērtne (aktīvā)	Slieksnis	Pašaižvērsšanās mehānisms
D-1							
2	D-1	1	900	2200	K	x	x
1							
							
Ailas Nr.	Tips	Skaitis	Ailas platums	Ailas augstums	Vērtne (aktīvā)	Slieksnis	Pašaižvērsšanās mehānisms
D-2							
5	D-2	1	800	2200	K	-	-
1							
2							
							

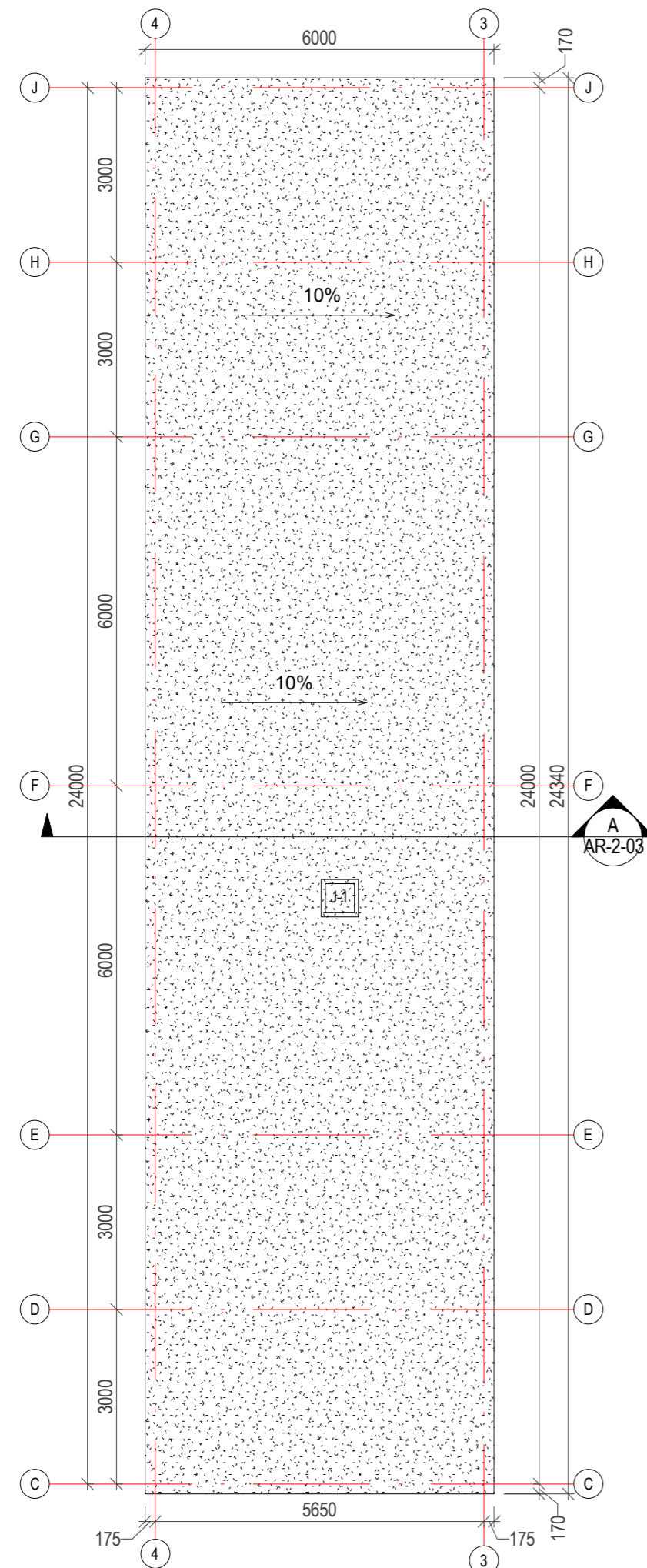
PIEZĪMES

- Šis rasējums tiek izsniegts tikai kā projekta sastāvdaļa. Skatīt rasējumu kopā ar pārējo projektu. Visas lapas skatāmas kopā ar pārējo projektu un projekta aprakstu.
- Visi izmēri doti milimetros un augstuma atzīmes metros, ja nav norādīts citādi.
- Inženiertehniskos risinājumus skatīt attiecīgās projekta sadaļās un kopā ar aprakstu.
- Visus iebūvējamus materiālus izvēlēties/apstrādāt atbilstoši LBN prasībām. Ievērot materiālu un izstrādājumu ražotāja norādījumus. Visas koka konstrukcijas apstrādāt ar antipirēniem un antiseptiķiem atbilstoši LBN 201-96.
- Darbus veikt sertificētu amatu meistarū vadībā.
- Jebkuras atkāpes no projekta pieļaujamas tikai pēc saskaņošanas ar projektētāju.
- Būvobjekta konstrukcijas, iekārtas, materiālus, apdari, teritoriju un citas daļas veidot tā, lai tiktu panākta būves atbilstība normatīvajiem aktiem un nodrošināta objekta droša un ērta ekspluatācija.
- Darbu veicējam jākomplektē materiāli ar visiem nepieciešamajiem papildelementiem (piemēram, bet ne tikai - skrūvēm, naglām, līmi, noseprofilēm, distanceriem utt.)
- Rasējumus nemērīt, lasīt rakstītos izmērus un precizēt tos dabā
- Norādes uz būvmateriāliem, izstrādājumiem un iekārtām šajā projektā minētas kā šo būvmateriālu, izstrādājumu un iekārtu kvalitātes, vizuālo un tehnisko īpašību un apkalpošanas komforta līmeņa rādītājs. Būvdarbu gaitā iespējama ekvivalentu būvmateriālu lietošana un izstrādājumu un iekārtu uzstādīšana, ja tie nekādā ziņā neizmaina risinājuma kopējo kvalitāti.
- Durvju un sienu skaņas izolācija - atbilstoša LBN 016-11 un citiem spēkā esošajiem normatīvajiem aktiem.
- Visas atkāpes no projekta risinājumiem, kā arī no tā izrietošo mezglu risinājumu papildus detalizāciju izstrādā uzņēmējs, savlaicīgi, pirms darbu uzsākšanas vai pasūtījumu izdarīšanas, saskaņojot ar būvprojekta autoru.
- Visus izmērus un mērķēdes pārbaudīt pirms būvdarbu uzsākšanas vai pasūtījuma izdarīšanas. Izmērus nenolasīt pēc mēroga. Šaubu, neatbilstību gadījumā konsultēties ar būvprojekta autoru.
- Tālākas projekta detalizācijas rasējumi, ko izstrādā būvuzņēmējs, saskaņojami ar projekta autoriem pirms attiecīgo darbu veikšanas.
- Pirms logu un durvju izgatavošanas veikt kontrolmērījumus būvobjektā uz vietas

kods	izmaiņas	izm. izdarīja	datums
IZMAIŅAS			
pasūtītājs: Daugavpils pilsētas pašvaldības iestāde „Komunālās saimniecības pārvalde”			
ģenerālprojektētājs: „GeoConsultants”			
projektētājs: „A.R.T. projekts SIA”			
būvobjekts: Inženiertehniskās apgādes objekta (asfaltēta laukuma) būvniecība. Liģiņišķu ielas rajons, Daugavpils			
rasēj. nos.: Moduļa tipa sarga - operatora ēka. Durvju, Logu specifikācija.			
būvproj. vad.: A. Tomsons			
Daļas vad.: A. Tomsons			
izstrādāja: L. Tomšone			
<div style="display: flex; justify-content: space-between;"> <div> <p>stadija: BP m</p> <p>daļa-lapa: AR-1-05</p> <p>pasūt. nr.: DPI-01-14</p> <p>datums: 29.06.2015.</p> <p>mērogs: Sk. lapā</p> <p>formats: A3</p> </div> <div> <p>caur. numurs:</p> </div> </div>			
<small>\\192.168.0.192\data\ARTprojekts\VISI_DARBI\2014\DPils_Geo_Sab_apspr\revitt\TP_laukums_mazais_Liginiskju_rvt</small>			

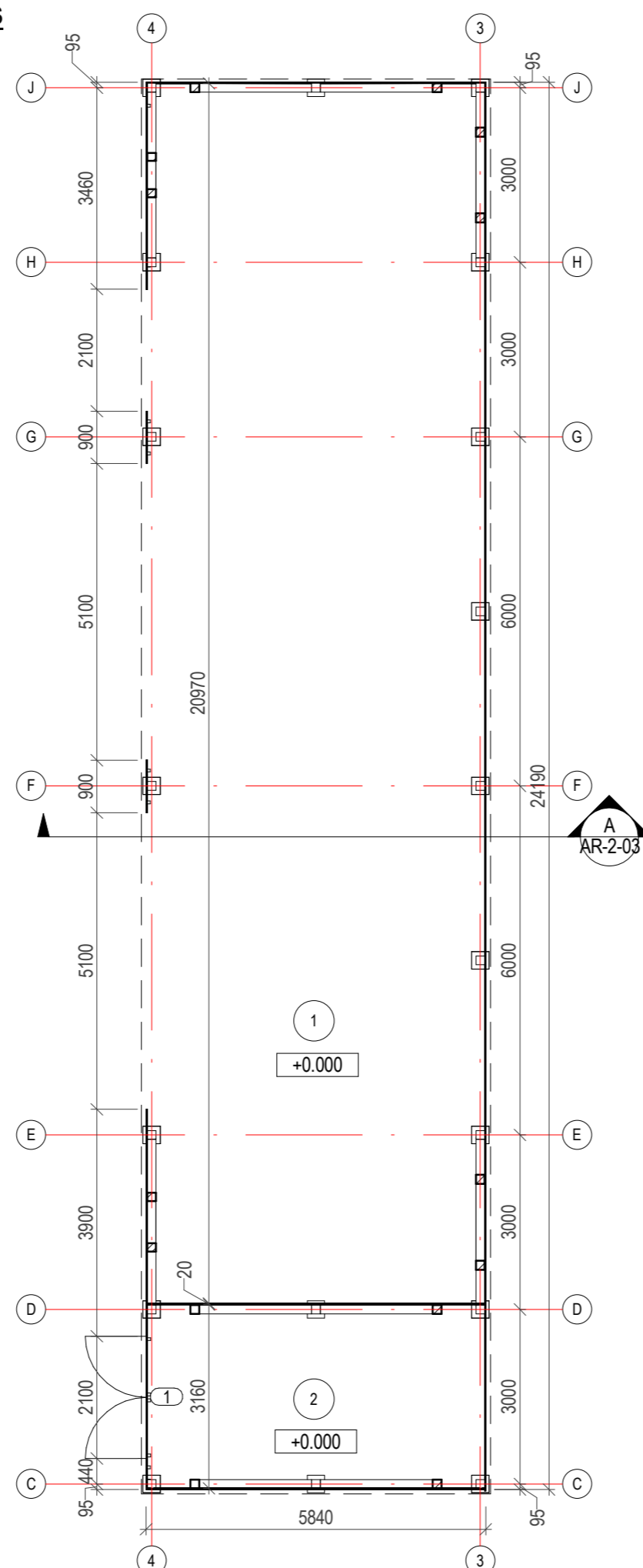
Jumta plāns

M 1 : 100



Stāva plāns

M 1 : 100



	Siena, sienas marķējums
	Grīda, grīdas marķējums
	Aila, ailas marķējums
	Telpas numurs
	Augstuma atzīme pret 1.stāva tīrās grīdas līmeni
	Griezums
	Jumta slīpums, ūdens noteces virziens

. TELPU SPECIFIKĀCIJA.			
Numurs	Nosaukums	Platība	Perimets
1	Lielgabarītu atkritumu šķirošanas zona	123.52 m ²	53.66 m
2	Bīstamo atkritumu zona	18.97 m ²	17.30 m
		142.49 m ²	70.96 m

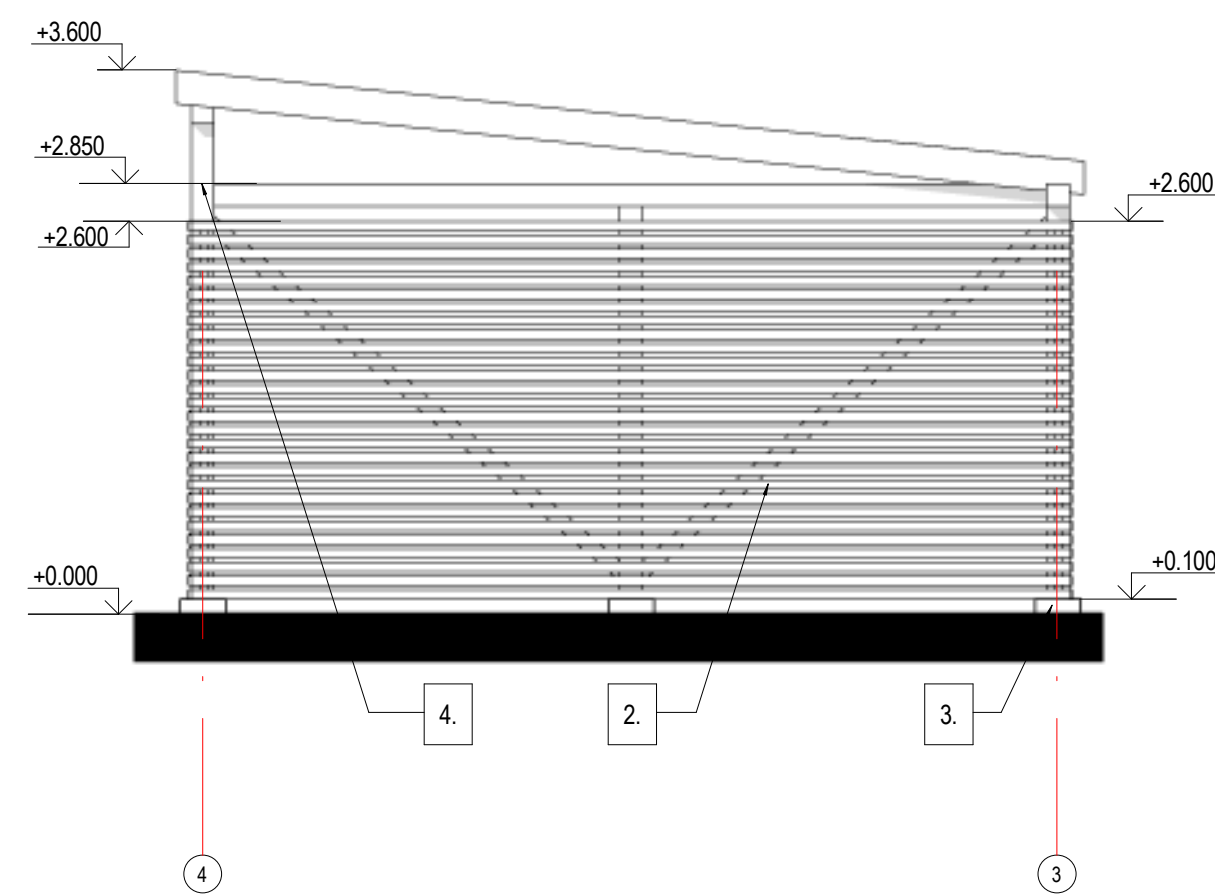
PIEZĪMES

- Šis rasējums tiek izsniegts tikai kā projekta sastāvdaļa. Skatīt rasējumu kopā ar pārējo projektu. Visas lapas skatāmas kopā ar pārējo projektu un projekta aprakstu.
- Visi izmēri doti milimetros un augstuma atzīmes metros, ja nav norādīts citādi.
- Inženiertehniskos risinājumus skatīt attiecīgās projekta sadaļās un kopā ar aprakstu.
- Visus iebūvējamus materiālus izvēlēties/apstrādāt atbilstoši LBN prasībām. Ievērot materiālu un izstrādājumu ražotāja norādījumus. Visas koka konstrukcijas apstrādāt ar antipirēniem un antiseptiķiem atbilstoši LBN 201-96.
- Darbus veikt sertificētu amatu meistarū vadībā.
- Jebkuras atkāpes no projekta pieļaujamas tikai pēc saskaņošanas ar projektētāju.
- Būvobjekta konstrukcijas, iekārtas, materiālus, apdari, teritoriju un citas daļas veidot tā, lai tiktu panākta būves atbilstība normatīvajiem aktiem un nodrošināta objekta droša un ērta ekspluatācija.
- Darbu veicējam jākomplektē materiāli ar visiem nepieciešamajiem papilddelementiem (piemēram, bet ne tikai - skrūvēm, naglām, līmi, noseģprofilēm, distanceriem utt.)
- Rasējumus nemērit, lasīt rakstītos izmērus un precizēt tos dabā
- Norādes uz būvmateriāliem, izstrādājumiem un iekārtām šajā projektā minētas kā šo būvmateriālu, izstrādājumu un iekārtu kvalitātes, vizuālo un tehnisko īpašību un apkalpošanas komforta līmeņa rādītājs. Būvdarbu gaitā iespējama ekvivalentu būvmateriālu lietošana un izstrādājumu un iekārtu uzstādīšana, ja tie nekādā ziņā neizmaina risinājuma kopējo kvalitāti.
- Durvju un sienu skaņas izolācija - atbilstoša LBN 016-11 un citiem spēkā esošajiem normatīvajiem aktiem.
- Visas atkāpes no projekta risinājumiem, kā arī no tā izrietošo mezglu risinājumu papildus detalizāciju izstrādā uzņēmējs, savlaicīgi, pirms darbu uzsākšanas vai pasūtījumu izdarīšanas, saskaņojot ar būvprojekta autoru.
- Visus izmērus un mērkēdes pārbaudīt pirms būvdarbu uzsākšanas vai pasūtījuma izdarīšanas. Izmērus nenolasīt pēc mēroga. Šaubu, neatbilstību gadījumā konsultēties ar būvprojekta autoru.
- Tālākas projekta detalizācijas rasējumi, ko izstrādā būvuzņēmējs, saskaņojami ar projekta autoriem pirms attiecīgo darbu veikšanas.
- Pirms logu un durvju izgatavošanas veikt kontrolmērījumus būvobjektā uz vietas

kods	izmaiņas	izm. izdarīja	datums
IZMAIŅAS			
pasūtītājs: Daugavpils pilsētas pašvaldības iestāde „Komunālās saimniecības pārvalde”			
ģenerālprojektētājs: "GeoConsultants"			
projektētājs: "A.R.T. projekts SIA"			
būvobjekts: Inženiertehniskās apgādes objekta (asfaltēta laukuma) būvniecība. Liģiņišķu ielas rajons, Daugavpils			
stadija: BP m			
rasēj. nos.: Nojume. Stāva un jumta plāns			
daļa-lapa: AR-2-01			
būvproj. vad.: A. Tomsons		pasūt. nr.: DPI-01-14	
Daļas vad.: A. Tomsons		datums: 29.06.2015.	
izstrādāja: L. Tomšone		mērogs: Sk. lapā	
\\192.168.0.192\data\ARTprojekts\VISI_DARBI\2014\DPils_Geo_Sab_apspr\revitti\TP_laukums_mazais_Liginiskju_rvt		formats: A3.2	

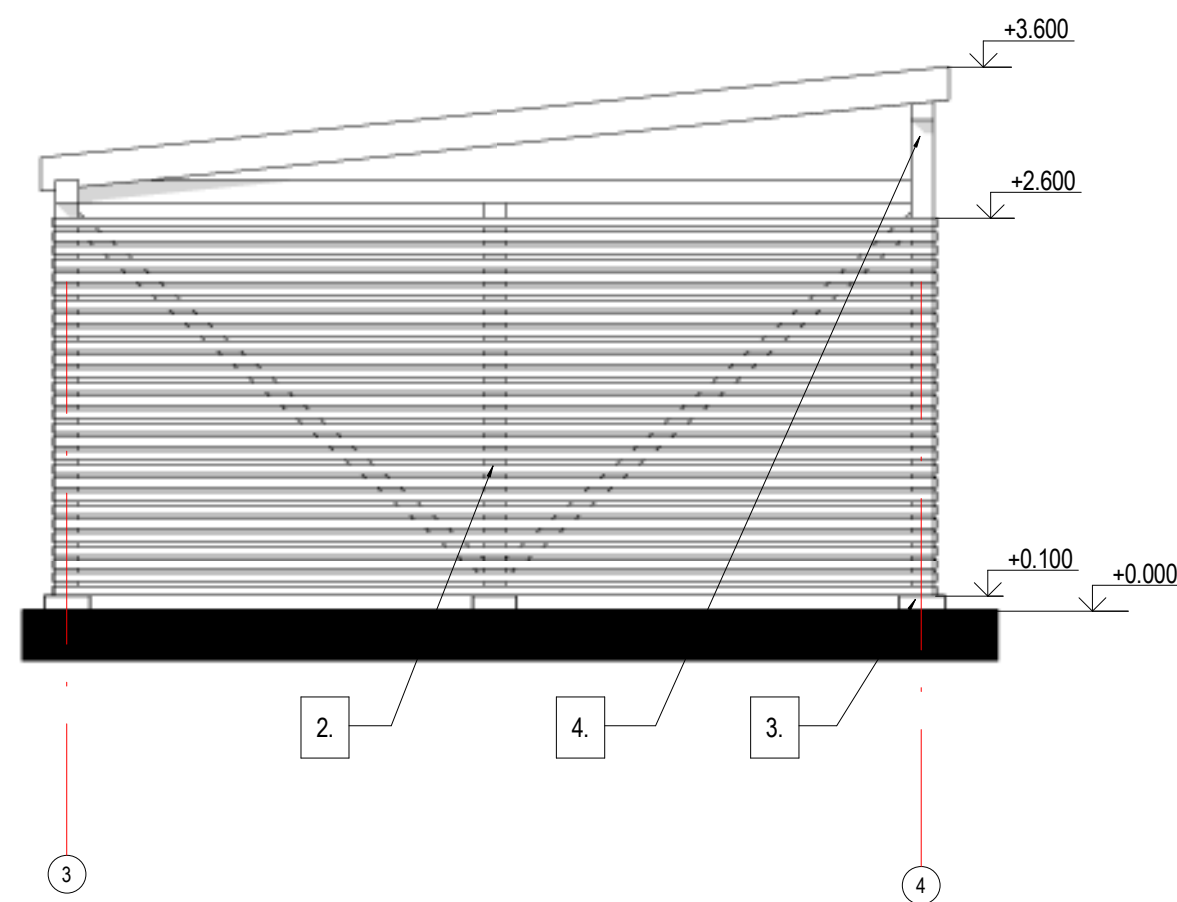
Fasāde asis 3-4

M 1 : 50



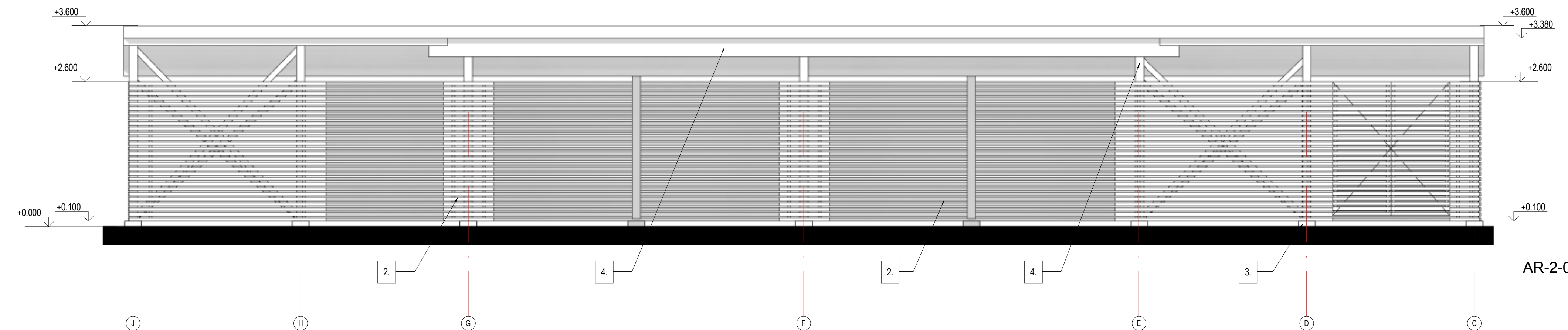
Fasāde asis 4-3

M 1 : 50



Fasāde asis C-J

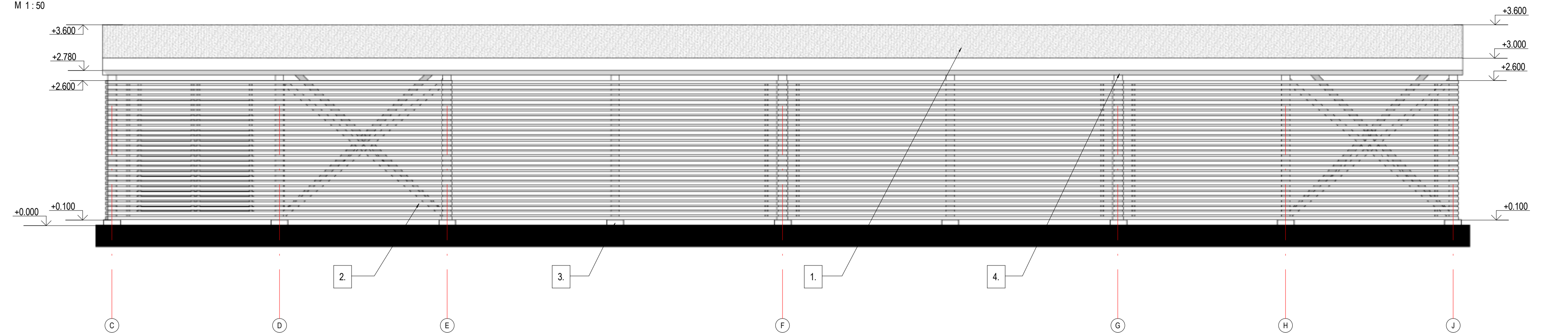
M 1 : 50



AR-2-02

Fasāde asis J-C

M 1 : 50



PIEZĪMES

1. Šis rasējums tiek izsniegts tikai kā projekta sastāvdaļa. Skatīt rasējumu kopā ar pārējo projektu. Visas lapas skatāmas kopā ar pārējo projektu un projekta aprakstu.
2. Visi izmēri doti milimetros un augstuma atzīmes metros, ja nav norādīts citādi.
3. Inženiertehniskos risinājumus skatīt attiecīgās projekta sadaļās un kopā ar aprakstu.
4. Visus iebūvējamus materiālus izvēlēties/apstrādāt atbilstoši LBN prasībām. Ievērot materiālu un izstrādājumu ražotāja norādījumus. Visas koka konstrukcijas apstrādāt ar antipirēniem un antiseptiķiem atbilstoši LBN 201-96.
5. Darbus veikt sertificētu amatu meistarību vadībā.
6. Jebkuras atkāpes no projekta pieļaujamas tikai pēc saskaņošanas ar projektētāju.
7. Būvobjekta konstrukcijas, iekārtas, materiālus, apdari, teritoriju un citas daļas veidot tā, lai tiktu panākta būves atbilstība normatīvajiem aktiem un nodrošināta objekta droša un ērta ekspluatācija.
8. Darbu veicējam jākomplektē materiāli ar visiem nepieciešamajiem papildelementiem (piemēram, bet ne tikai - skrūvēm, naglām, līmi, noseprofiliem, distanceriem utt.)
9. Rasējumus nemērit, lasīt rakstītos izmērus un precizēt tos daļā.
10. Norādes uz būvmateriāliem, izstrādājumiem un iekārtām šajā projektā minētas kā šo būvmateriālu, izstrādājumu un iekārtu kvalitātes, vizuālo un tehnisko īpašību un apkalpošanas komforta līmeņa rādītājs. Būvdarbu gaitā iespējama ekvivalentu būvmateriālu lietošana un izstrādājumu un iekārtu uzstādīšana, ja tie nekādā ziņā neizmaina risinājuma kopējo kvalitāti.
11. Durvju un sienu skaņas izolācija - atbilstoši LBN 016-11 un citiem spēkā esošajiem normatīvajiem aktiem.
12. Visas atkāpes no projekta risinājumiem, kā arī no tā izrietošo mezglu risinājumu papildus detalizāciju izstrādāt uzņēmējs, savlaicīgi, pirms darbu uzsākšanas vai pasūtījuma izdarīšanas, saskaņojot ar būvprojekta autoru.
13. Visus izmērus un mērķēdes pārbaudīt pirms būvdarbu uzsākšanas vai pasūtījuma izdarīšanas. Izmērus nenolasīt pēc mēroga. Šaubu, neatbilstību gadījumā konsultēties ar būvprojekta autoru.
14. Tālākas projekta detalizācijas rasējumi, ko izstrādā būvuzņēmējs, saskaņojami ar projekta autoriem pirms attiecīgo darbu veikšanas.
15. Pirms logu un durvju izgatavošanas veikt kontrolmērījumus būvobjektā uz vietas.
16. Logu un durvju konstrukcija PVC, RAL 7024, Ug< 0.7 (W/m².K)

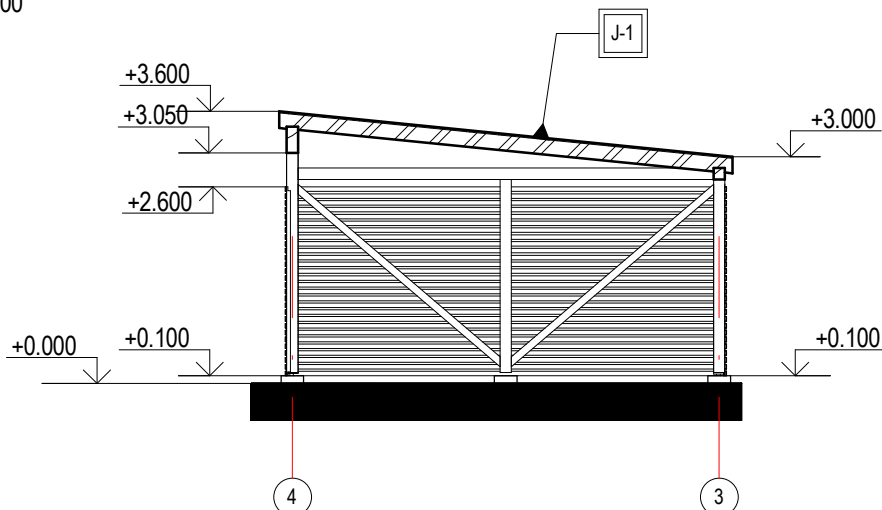
FASĀDES APDARES MATERIĀLU SPECIFIKĀCIJA:

1. - Bitumena jumta segums.
2. - Dekoratīva koka dēju siena. Tonis- painteco KBR-1 Alnis
3. - Betona kolonnas - betona dabīgais tonis.
4. - Koka nesošās konstrukcijas. Tonis- painteco KBR-1 Alnis

kods	izmaiņas	izm. izdarīja	datums
IZMAIŅAS			
pasūtītājs: Daugavpils pilsētas pašvaldības iestāde „Komunālās saimniecības pārvalde”			
ģenerālrprojektētājs: „GeoConsultants”			
projekētājs: „A.R.T. projekts SIA”			
būvobjekts: Inženiertehniskās apgādes objekta (asfaltēta laukuma) būvniecība. Liģiņišķu ielas rajons, Daugavpils			
rasīj. nos.: Nojume. Fasādes		daļa-lapa: AR-2-02	
būvproj. vad.: A. Tomsons		pasūt. nr.: DPI-01-14	
Daļas vad.: A. Tomsons		datums: 29.06.2015.	
izstrādāja: L. Tomšone		mērogs: Sk. lapā	
W192.168.0.192\data\ART\projekti_VISI_DARB\2014\DPis_Geo_Sab_apsprirvitt\TP_laukums_mazais_Liģiņišķu_rvt		formats: A2.1	

Griezums A-A

M 1:100



PIEZĪMES

1. Šis rasējums tiek izsniegts tikai kā projekta sastāvdaļa. Skatīt rasējumu kopā ar pārējo projektu. Visas lapas skatāmas kopā ar pārējo projektu un projekta aprakstu.
2. Visi izmēri doti milimetros un augstuma atzīmes metros, ja nav norādīts citādi.
3. Inženiertehniskos risinājumus skatīt attiecīgās projekta sadaļās un kopā ar aprakstu.
4. Visus iebūvējamus materiālus izvēlēties/apstrādāt atbilstoši LBN prasībām. Ievērot materiālu un izstrādājumu ražotāja norādījumus. Visas koka konstrukcijas apstrādāt ar antipirēniem un antiseptiķiem atbilstoši LBN 201-96.
5. Darbus veikt sertificētu amatu meistar vadībā.
6. Jebkuras atkāpes no projekta pieļaujamas tikai pēc saskaņošanas ar projektētāju.
7. Būvobjekta konstrukcijas, iekārtas, materiālus, apdari, teritoriju un citas daļas veidot tā, lai tiktu panākta būves atbilstība normatīvajiem aktiem un nodrošināta objekta droša un ērta ekspluatācija.
8. Darbu veicējam jākomplektē materiāli ar visiem nepieciešamajiem papildelementiem (piemēram, bet ne tikai - skrūvēm, naglām, līmi, noseģprofiliem, distanceriem utt.)
9. Rasējumus nemērit, lasīt rakstītos izmērus un precizēt tos dabā
10. Norādes uz būvmateriāliem, izstrādājumiem un iekārtām šajā projektā minētas kā šo būvmateriālu, izstrādājumu un iekārtu kvalitātes, vizuālo un tehnisko īpašību un apkalpošanas komforta līmeņa rādītājs. Būvdarbu gaitā iespējama ekvivalentu būvmateriālu lietošana un izstrādājumu un iekārtu uzstādīšana, ja tie nekādā ziņā neizmaina risinājuma kopējo kvalitāti.
11. Durvju un sienu skaņas izolācija - atbilstoša LBN 016-11 un citiem spēkā esošajiem normatīvajiem aktiem.
12. Visas atkāpes no projekta risinājumiem, kā arī no tā izrietošo mezglu risinājumu papildus detalizāciju izstrādā uzņēmējs, savlaicīgi, pirms darbu uzsākšanas vai pasūtījumu izdarīšanas, saskaņojot ar būvprojekta autoru.
13. Visus izmērus un mērķēdes pārbaudīt pirms būvdarbu uzsākšanas vai pasūtījuma izdarīšanas. Izmērus nenolasīt pēc mēroga. Šaubu, neatbilstību gadījumā konsultēties ar būvprojekta autoru.
14. Tālākas projekta detalizācijas rasējumi, ko izstrādā būvuzņēmējs, saskaņojami ar projekta autoriem pirms attiecīgo darbu veikšanas.
15. Pirms logu un durvju izgatavošanas veikt kontrolmērījumus būvobjektā uz vietas

kods	izmaiņas	izm. izdarīja	datums
IZMAIŅAS			

pasūtītājs: Daugavpils pilsētas pašvaldības iestāde
„Komunālās saimniecības pārvalde”

ģenerālprojektētājs: *GeoConsultants*



projektētājs: **"A.R.T. projekts SIA"**



sia A.R.T. projekts, Ūdens 6, LV1007, Rīga
tlf.: (+371) 67336124, fax: (+371) 67336122
e-mail: art@artprojekts.lv

būvobjekts: Inženiertehniskās apgādes objekta (asfaltēta laukuma) būvniecība.
Liģiņišķu ielas rajons, Daugavpils

stadija: **BP m**

rasēj. nos.: **Nojume. Griezums A-A**

daļa-lapa: **AR-2-03**

būvproj. vad.: **A. Tomsons**

pasūt. nr.: **DPI-01-14**

Daļas vad.: **A. Tomsons**

datums: **29.06.2015.**


caur. numurs:

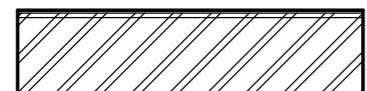
izstrādāja: **L. Tomsone**

mērogs: **Sk. lapā**

\\192.168.0.192\data\ARTprojekts\VISI_DARBI\2014\IDP\Ils_Geo_Sab_apspr\revitt\TP_laukums_mazais_Liginiskju_rvt

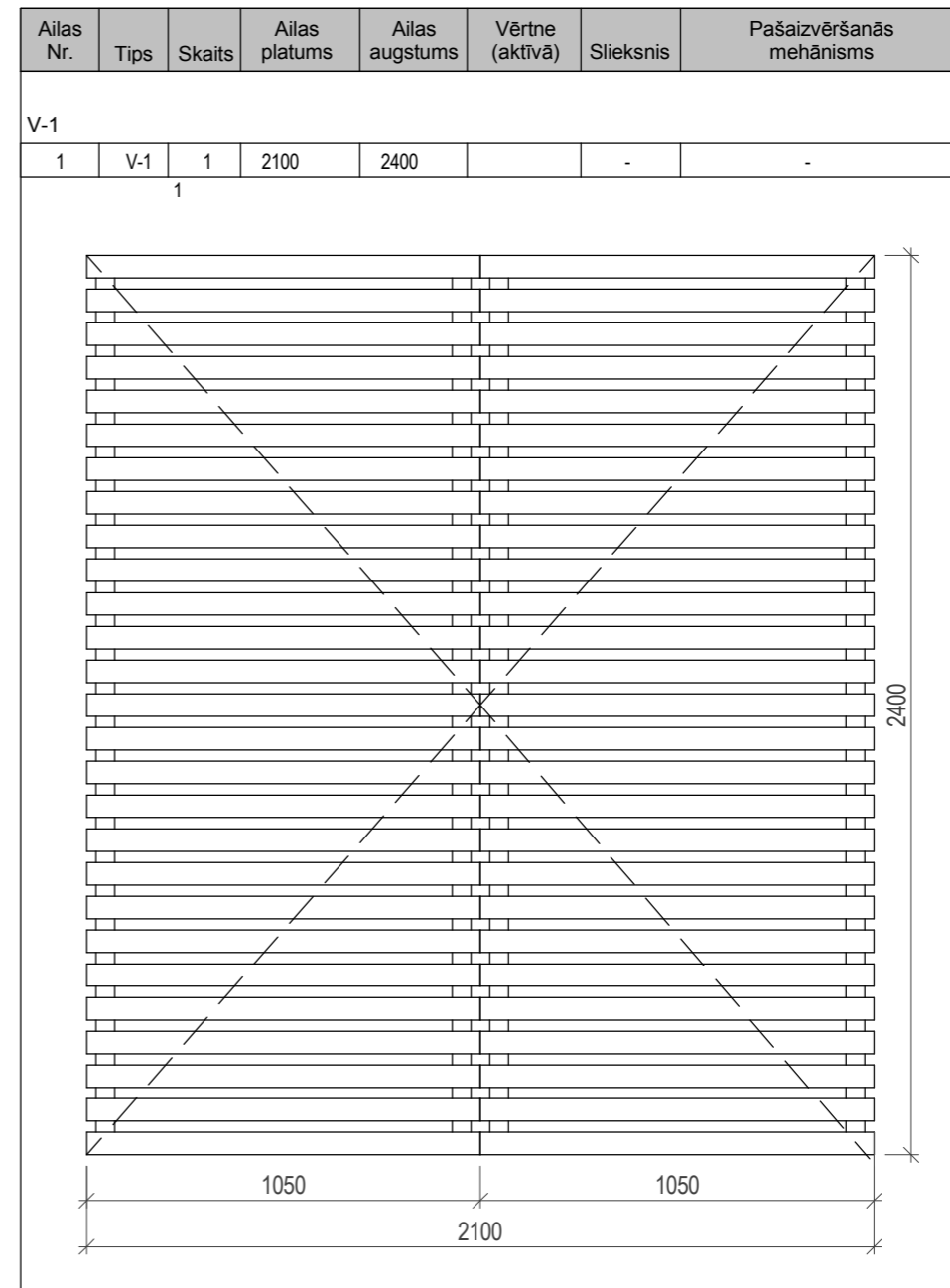
formats: **A4**

Nr.p.k.	Sienas šķēluma skice	Sienas sastāvs	Biezums kārtai mm
S-1		KONTEINERA SIENA	
		Apdares daļi (10x50mm)	10
		Koka karkass (50x50mm)	50

Nr.p.k.	Jumta šķēluma skice	Jumta sastāvs	Biezums kārtai (mm)
J-1		Bitumena mastika 2 kārtās	8
		OSB plāksnes	12
		Koka spāres	200

PIEZĪMES

- Šis rasējums tiek izsniegts tikai kā projekta sastāvdaļa. Skatīt rasējumu kopā ar pārējo projektu. Visas lapas skatāmas kopā ar pārējo projektu un projekta aprakstu.
- Visi izmēri doti milimetros un augstuma atzīmes metros, ja nav norādīts citādi.
- Inženiertehniskos risinājumus skatīt attiecīgās projekta sadaļās un kopā ar aprakstu.
- Visus iebūvējamus materiālus izvēlēties/apstrādāt atbilstoši LBN prasībām. Ievērot materiālu un izstrādājumu ražotāja norādījumus. Visas koka konstrukcijas apstrādāt ar antipirēniem un antiseptiķiem atbilstoši LBN 201-96.
- Darbus veikt sertificētu amatu meistarību vadībā.
- Jebkuras atkāpes no projekta pieļaujamas tikai pēc saskaņošanas ar projektētāju.
- Būvobjekta konstrukcijas, iekārtas, materiālus, apdari, teritoriju un citas daļas veidot tā, lai tiktu panākta būves atbilstība normatīvajiem aktiem un nodrošināta objekta droša un ērta ekspluatācija.
- Darbu veicējam jākomplektē materiāli ar visiem nepieciešamajiem papildelementiem (piemēram, bet ne tikai - skrūvēm, naglām, līmi, noseļņiem, distanceriem utt.)
- Rasījumus nemērīt, lasīt rakstītos izmērus un precizēt tos dabā.
- Nemt vērā piezīmes, kas norādītas citās būvprojekta sadaļās (UKT, ELT u.c.)
- Norādes uz būvmateriāliem, izstrādājumiem un iekārtām šajā projektā minētas kā šo būvmateriālu, izstrādājumu un iekārtu kvalitātes, vizuālo un tehnisko īpašību un apkalpošanas komforta līmeņa rādītājs. Būvdarbu gaitā iespējama ekvivalentu būvmateriālu lietošana un izstrādājumu un iekārtu uzstādīšana, ja tie nekādā ziņā neizmaina risinājuma kopējo kvalitāti.
- Durvju un sienu skaņas izolācija - atbilstoši LBN 016-11 un citiem spēkā esošajiem normatīvajiem aktiem.
- Visas atkāpes no projekta risinājumiem, kā arī no tā izrietošo mezglu risinājumu papildus detalizāciju izstrādā uzņēmējs, savlaicīgi, pirms darbu uzsākšanas vai pasūtījumu izdarīšanas, saskaņojot ar būvprojekta autoru.
- Visus izmērus un mērķēdes pārbaudīt pirms būvdarbu uzsākšanas vai pasūtījuma izdarīšanas. Izmērus nenolasīt pēc mēroga. Šaubu, neatbilstību gadījumā konsultēties ar būvprojekta autoru.
- Tālākas projekta detalizācijas rasējumi, ko izstrādā būvuzņēmējs, saskaņojami ar projekta autoriem pirms attiecīgo darbu veikšanas.
- Pirms logu un durvju izgatavošanas veikt kontrolmērījumus būvobjektā uz vietas.



kods	izmaiņas	izm. izdarīja	datums
	IZMAIŅAS		
pasūtītājs:	Daugavpils pilsētas pašvaldības iestāde „Komunālās saimniecības pārvalde”		
ģenerālprojektētājs:	"GeoConsultants"		
projektētājs:	"A.R.T. projekts SIA"		
būvobjekts:	Inženiertehniskās apgādes objekta (asfaltēta laukuma) būvniecība. Liģiņišķu ielas rajons, Daugavpils	stadija:	BP m
rasēj. nos.:	Nojume. Konstrukcijas, Durvju specifikācija	daļa-lapa:	AR-2-04
būvproj. vad.:	A. Tomsons	pasūt. nr.:	DPI-01-14
Daļas vad.:	A. Tomsons	datums:	29.06.2015.
izstrādāja:	L. Tomšone	mērogs:	Sk. lapā
\\192.168.0.192\data\ARTprojekts\VISI_DARBI\2014\DPils_Geo_Sab_apspr\revit\TP_laukums_mazais_Liginiskju_rvt	formats:	A3	



kods	izmaiņas	izm. izdarīja	datums
IZMAIŅAS			
pasūtītājs: Daugavpils pilsētas pašvaldības iestāde „Komunālās saimniecības pārvalde”			
ģenerālprojektētājs: <i>„GeoConsultants”</i>			
projektētājs: “A.R.T. projekts SIA”			
būvobjekts: Inženiertehniskās apgādes objekta (asfaltēta laukuma) būvniecība. Liģiņišķu ielas rajons, Daugavpils			stadija: BP m
rasēj. nos.: Vizualizācijas			daļa-lapa: AR-3-01
būvproj. vad.: A. Tomsons			pasūt. nr.: DPI-01-14
Daļas vad.: A. Tomsons			datums: 29.06.2015.
izstrādāja: L. Tomšone			mērogs: Sk. lapā
\\192.168.0.192\data\ARTprojekts\VISI_DARBI\2014\DPils_Geo_Sab_apspr\revit\TP_laukums_mazais_Liginiskju_rvt			formats: A3
caur. numurs:			

Vispārējā daļa

- Dotā projekta dokumentācija izstrādāta balstoties uz arhitektūras risinājumiem un projektēšanas uzdevuma.
- Projektētās konstrukcijas aprēķinātas uz sekojošām normatīvajām slodzēm:
 Sniega slodze - 120 kg/ m²;
 Vēja slodze 10m augstumā - 70 kg/ m² (2. Apvidus kategorija);
 Pašsvara slodze.

Pamatne un pamati

- Apbūves laukuma ģeotehniskā izpēte nav veikta.
- Pirms būvbedres rakšanas augsnes kārtu apbūves laukumā jānoņem un jāslagabā, lai pēc tam to varētu izmantot rekultivācijai
- Grunti pirms pamatu ierīkošanas nedrīkst samitrināt vai pakļaut dinamiskām slodzēm. Tas var izraisīt to uzbrišanu, plūšanu un grunts slīdēšanu pa nogāzi, tāpēc nepieciešams būvbedri aizsargāt no atmosfēras nokrišņiem, kā arī novadīt atklātos maldūdeņus.
- Grunts aprēķina pretestība pieņemta R=100 kPa (1.0kg/cm2). Mālainās gruntīs iespējama sala kūkumošanās, tāpēc nepieciešams grunts daļu līdz tās caursalšanas dziļumam noņemt un aizvietot ar tīru sablīvētu minerālo grunti. Tās uzbēršanu un blīvēšanu veikt ik pa 250mm bieziem slāņiem, pakāpeniski, līdz blīvumam - 1.65 g/cm³.
- Gadījumā, ja zemes darbu laikā tiek atklātas grunts ar zemākiem rādītājiem, šīs grunts jāaizvieto ar augstākminēto grunti (smalka smilts, vidēji blīva).
- Ēkas pamati paredzēti stabveida (300x300mm) ar pēdu (800x800mm). Zem pamatu pēdām paredzēta 150 mm bieža starpkārta vidēji rupjas smilts ar tajā noblīvētu šķembu kārtu, kas pārsegta ar polietilēna plēvi (d =0,2mm).

Ēkas konstruktīvā shēma

- Vienstāva koka karkasa būves ar koka dēļu apšuvumu no ārpuses.
- Ēkas vispārējo noturību nodrošina krustiskās saites starp koka statņiem un OSB jumta klājs.

Norādījumi par būvdarbu izpildi

- Monolītās pamatu plātnes konstrukcija
 Stiegru betona aizsargkārtā:
 pamatiem 70mm;
 Materiālu specifikācijās dotais stiegrojums ir bez atgriezumiem un savstarpējiem pārlaidumiem.
 Stiegrojuma fiksatoru skaitu un izvietojumu noteikt uz vietas objektā, atkarībā no stiegrojuma stiegru diametra un pieņemtās betonēšanas tehnoloģijas.
 Monolītajām dzelzsbetona konstrukcijām jābūt ierīkotas ar betona sasniegto stiprību konstrukcijas noslogošanas momentā.
 Stiegru solis s=150 (ja rasējumā nav norādīts citādi).
 Stiegru pārsiešanu veikt šahveida ar pārlaidumu garumu 35d (d - stiegru diametrs).
 Stiegru sietus un karkasus izgatavot ar kontaktmetināšanas paņēmieni vai siet ar sienamo stiepli.
 Betonēšanas darbus nav paredzēts veikt pie negatīvas temperatūras. Ja nepieciešams būvdarbus veikt apstākļos ar zemāku temperatūru par +5°C, tad saskaņā ar LBN normām un noteikumiem, jāizstrādā darbu veikšanas projekta daļa, kas ņem vērā zemo temperatūru.
 Dzelzsbetona konstrukciju apkārtējās vides iedarbības klases saskaņā ar LVS EN 206-1:2000.
 Stiegrojums B500B saskaņā ar EN10080.

2. Koka konstrukcijas

Visi koka konstrukcijas elementi antiseptējami un apstrādājami ar antipirēniem atbilstoši LBN prasībām.
 Jumta koku konstrukcijām - sijām, spārēm paredzēt pretuguns apstrādi, kuras kvalitātei jābūt tādai, lai pārbaudē pēc ST SEV 4686-85 prasībām masas zudums nepārsniedz 25%.
 Elementu garumi un izgriezumi balstos precizējami būvvieta.
 Atbalsta un pieduras vietās mūrim, betonam vai metālam ievietojama hidroizolējoša (piem. ruberoīds) starplika.
 Koka konstrukcijas mezglu savienojumos pielietojamas cinkotas bultskrūves un skrūves, tapas, ka arī VORMANN koka konstrukciju savienojumu elementi, kas piestiprināmi ar firmas katalogā noteiktā skaita enkurnagliem (DIN 1052) vai atbilstošām skrūvēm (iespējami arī citu firmu līdzvērtīgi izstrādājumi).
 Karkasa montāžas procesā elementu stabilitāte nodrošināma, pielietojot pagaidu saites.

3. Jumts

- Koka konstrukcijām izmantot skuju koku, ne zemāku par 2. šķiru ar mitruma saturu mazāku kā 20%.
- Koka konstrukciju saskares vietas ar mūri, metālu u.c. izolēt ar papes kārtu.
- Koka konstrukcijas antiseptēt ar uguns un bioloģiskās aizsardzības līdzekli.
- Jumta koku konstrukcijām - sijām, spārēm paredzēt pretuguns apstrādi, kuras kvalitātei jābūt tādai, lai pārbaudē pēc ST SEV 4686-85 prasībām masas zudums nepārsniedz 25%.

4. Vispārīgi norādījumi

Visiem materiāliem un izstrādājumiem jābūt ar atbilstības sertifikātiem.
 No montāžas slodzēm un materiālu novietošanas, piepūles būvkonstrukcijās nedrīkst pārsniegt piepūles, kas attiecīgajai konstrukcijai paredzētas ekspluatācijas laikā, vai pieļaujamas pēc šo konstrukciju projektiem.
 Ievērot visus nepieciešamos pasākumus, veicot darbus negatīvas temperatūras ietekmē.
 Būvdarbi veicami ievērojot LBN, tai skaitā darba drošības tehnikas noteikumus celtniecībā.
 Būvuzņēmējam, pirms jebkura darba uzsākšanas jāpārlicinas par rasējumus sniegtajiem izmēriem. Neatbilstības vai pretrunu gadījumā pirms darbu uzsākšanas griezties projektēšanas birojā neskaidrību novēršanai.
 Raksturīgie izmēri nevar tikt nolasīti pēc mēroga rasējumā. Šaubu gadījumā griezties pie projektētāja neskaidrību novēršanai.
 Jebkuras projekta izmaiņas būvniecības gaitā saskaņojamas ar projektēšanas biroju.
 Minētās norādes attiecināmas uz visām šajā sējumā ievietotajām rasējumu lapām.

Lapu saraksts_BK	
Nr.	Lapas nosaukums
BK-0-01	Vispārējie norādījumi
BK-1-01	Moduļa tipa sarga - operatora ēka. Pamatu plāns.
BK-2-01	Nojume. Pamatu plāns
BK-2-02	Nojume. Kolonnu un saviļu plāns
BK-2-03	Nojume. Spāru un siju plāns
BK-2-04	Nojume. Griezums A-A, B-B
BK-2-05	Nojume. Pamats P-1. Detaļa D-1

IZMANTOTO DOKUMENTU SARAKSTS

Apzīmējums	Nosaukums
MK noteikumi Nr.112	"Vispārīgie būvnoteikumi" (1997. gads), ar grozījumiem
LBN 006-00	"Būtiskās prasības būvēm"
LVS EN 1990	"Konstrukciju projektēšanas pamatprincipi"
LVS EN 1991-1	"Iedarbes uz konstrukcijām"
LVS EN 1992-1	"Betona konstrukciju projektēšana"
LBN 207-01	Ģeotehnika. Būvju pamati un pamatnes.
LBN 206-99	Koka konstrukciju projektēšanas normas
LBN 205-97	Mūra un stiegrota mūra konstrukciju projektēšanas normas
LVS ENV 1991-1,2,3,4:2000	Projektēšanas pamatprincipi un slodzes

ŠĪ BŪVPROJEKTA BK DAĻAS RISINĀJUMI
 ATBILST LATVIJAS BŪVNORMATĪVIEM, KĀ ARĪ CITU NORMATĪVO AKTU PRASĪBĀM
 BŪVPROJEKTA BK DAĻAS VADĪJĀS:

MĀRTIŅŠ NIKĀZIS
(VĀRDŠ UN UZVĀRDŠ)

20-5931
(SERTIFĪKĀTA NR.)

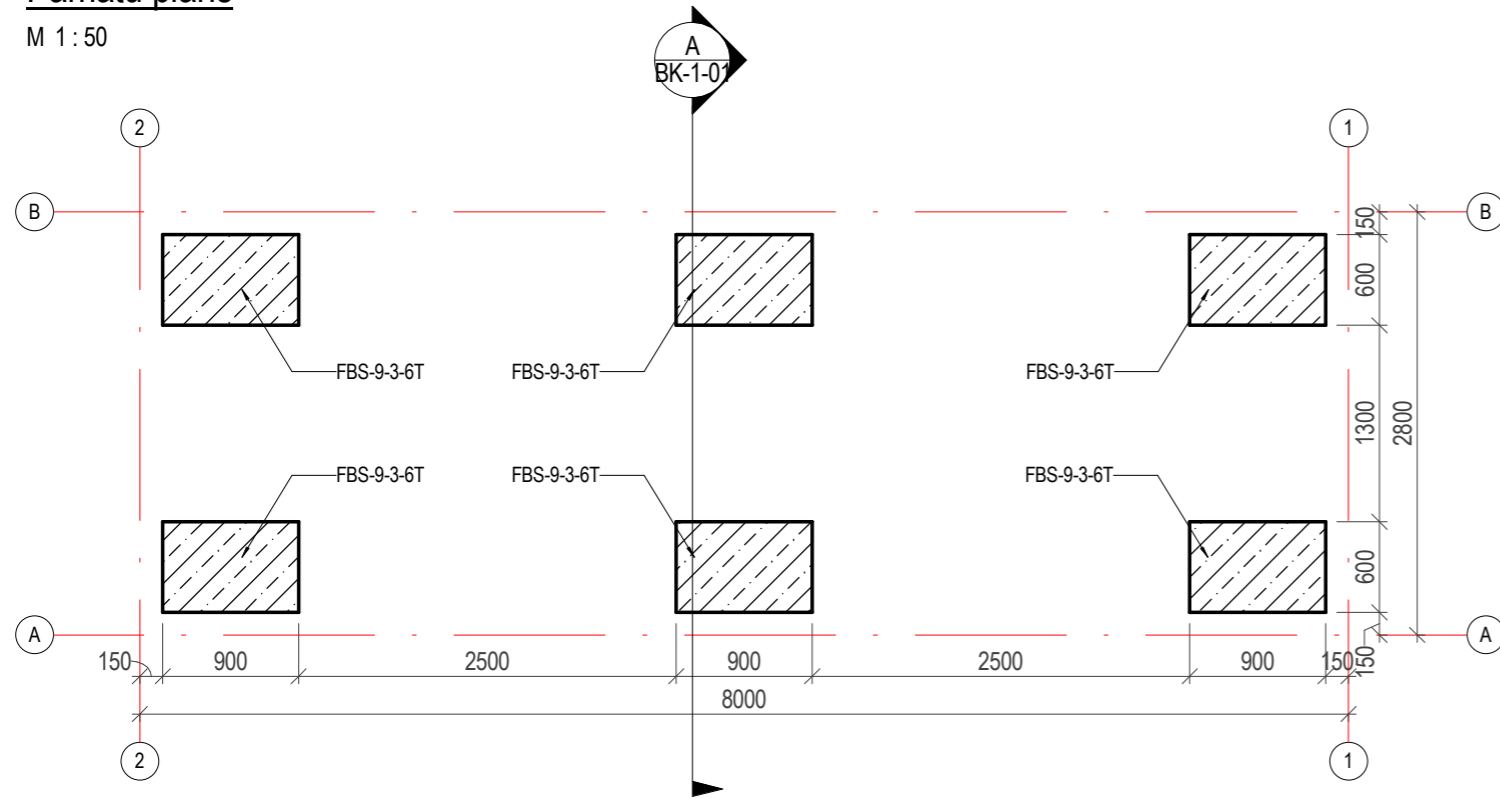
14/11/2014
DATUMS

(PARAKSTS)

kods	izmaiņas	izm. izdarīja	datums
IZMAIŅAS			
pasūtītājs: Daugavpils pilsētas pašvaldības iestāde „Komunālās saimniecības pārvalde”			
ģenerālprojektētājs: "GeoConsultants"			
projektētājs: "A.R.T. projekts SIA"			
būvobjekts:	Inženiertehniskās apgādes objekta (asfaltēta laukuma) būvniecība. Liģiņišķu ielas rajons, Daugavpils	stadija:	BP m
rasēj. nos.:	Vispārējie norādījumi	daļa-lapa:	BK-0-01
būvproj. vad.:	A. Tomsons	pasūt. nr.:	DPI-01-14
Daļas vad.:	M. Nikāzis	datums:	29.06.2015.
izstrādāja:	D. Kandars	mērogs:	Sk. lapā
\\192.168.0.192\data\ARTprojekts\VISI_DARBI\2014\DPils_Geo_Sab_apspr\revitt\TP_laukums_mazais_Liginiskju_rvt		formats:	A3

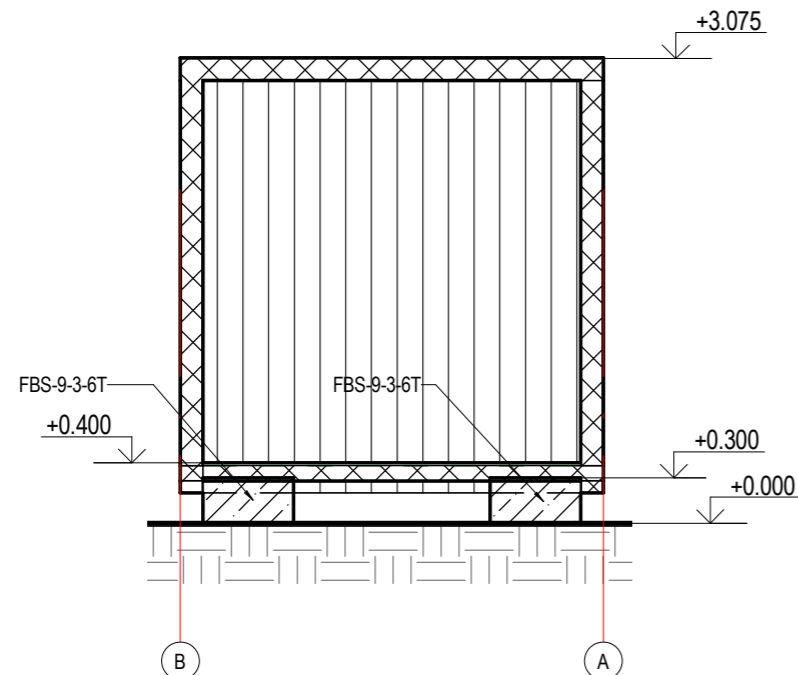
Pamatu plāns

M 1 : 50



Griezums A-A

M 1 : 50



	Siena, sienas marķējums
	Grīda, grīdas marķējums
	Aila, ailas marķējums
	Augstuma atzīme pret 1.stāva tīrās grīdas līmeni
	Griezums
	Jumta slīpums, ūdens noteces virziens

Specifikācija- Pamatu bloki						
Nosaukums	Skaitis	Izmēri [mm]			Apjoms [m³]	Piezīmes
		Garums	Augstums	Platums		
FBS-9-3-6T	6	900	300	600	0.97 m³	0.97 m³

PIEZĪMES:

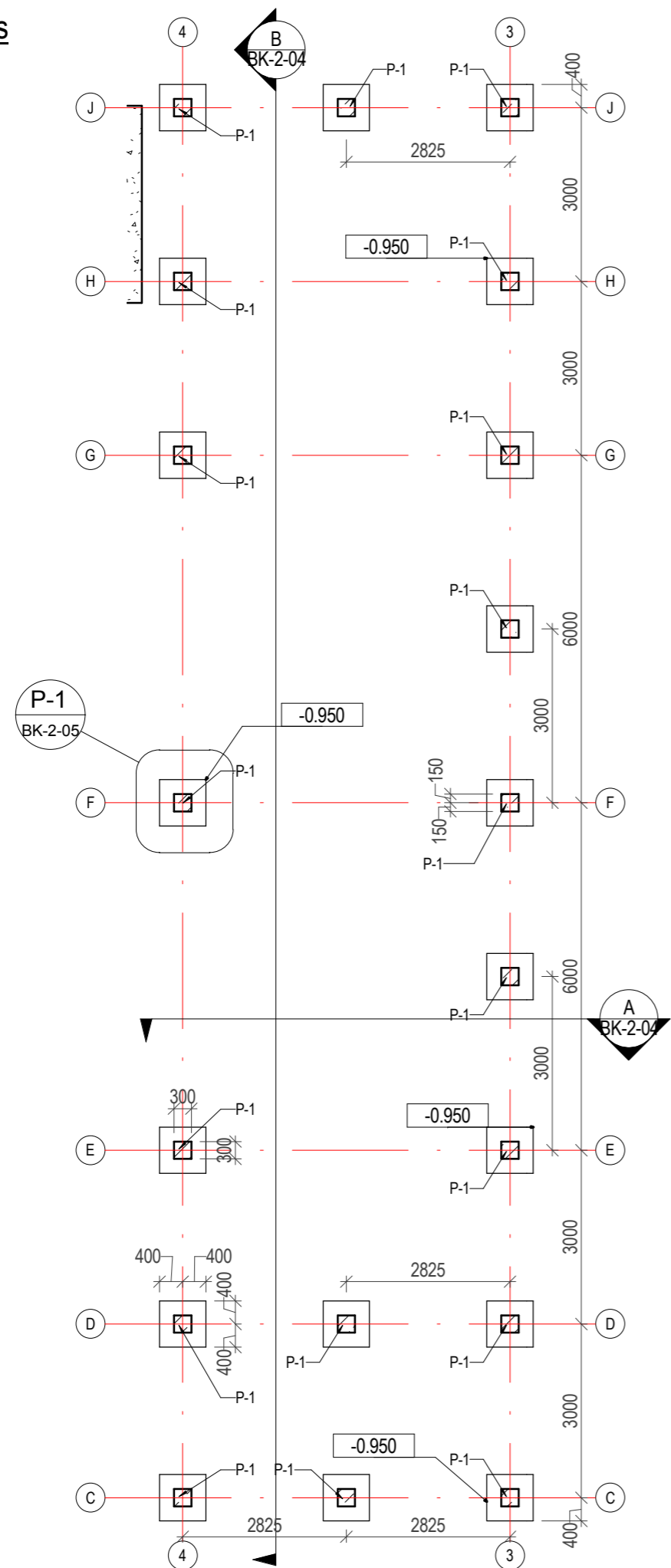
1. Augstuma atzīmes dotas metros, relatīvajās atzīmēs pret atzīmi 0.000
2. Pirms koka konstrukciju izgatavošanas veikt kontrolmērījumus laidumiem.
3. Koka konstrukcijām izmantot skuju koku, ne zemāku par 2. šķiru, ar mitruma saturu, mazāku kā 22%
4. Koka konstrukciju saskares virsmas ar mūri, metālu u.c. izolēt ar hidroizolējošu materiālu.
5. Koka konstrukcijas apstrādājamas ar antipirēniem un antiseptiķiem atbilstoši LBN prasībām.

kods	izmaiņas	izm. izdarīja	datums
6. Konteineri pie katra pamata pistiprināt izmantojot divus d16 ķīmiskos enkurus IZMAIŅAS			
pasūtītājs: Daugavpils pilsētas pašvaldības iestāde „Komunālās saimniecības pārvalde”			
ģenerālprojektētājs: „GeoConsultants”			
projektētājs: „A.R.T. projekts SIA”			
būvobjekts: Inženiertehniskās apgādes objekta (asfaltēta laukuma) būvniecība. Līģiņišķu ielas rajons, Daugavpils			
rasēj. nos.: Moduļa tipa sarga - operatora ēka. Pamatu plāns.		daļa-lapa: BK-1-01	
būvproj. vad.: A. Tomsons		pasūt. nr.: DPI-01-14	
Daļas vad.: M. Nikāzis		datums: 29.06.2015.	
izstrādāja: D. Kandars		mērogs: Sk. lapā	
\\192.168.0.192\data\ARTprojekts\VISI_DARBI\2014\DPils_Geo_Sab_apspr\revitt\TP_laukums_mazais_Liginiskju_rvt		formats: A3	

Pamatu plāns

M 1:100

BK-2-01



Specifikācija- Stiegrojums

Nosaukums	Elementu skaits	Kopējais garums	1m Svarts	Svarts	Piezīmes
8 B500B	19	83 m	0.40 kg/m	33.21 kg	
10 B500B	76	131 m	0.62 kg/m	81.43 kg	
12 B500B	38	143 m	0.89 kg/m	126.83 kg	
		357 m		241.46 kg	

Specifikācija- Pamati

Marka	Daudzums	Apakšējais līmenis	Apjoms	Piezīmes
P-1	19	-1050	4.41 m³	
			4.41 m³	

Pieņemtie apzīmējumi:



P-1 Dz/betona stabveida pamati ar pēdu



Apakšas atzīme

PIEZĪMES:

1. Augstuma atzīmes dotas metros, relatīvajās atzīmēs pret atzīmi 0.000
2. Pirms koka konstrukciju izgatavošanas veikt kontrolmērījumus laidumiem.
3. Koka konstrukcijām izmantot skuju koku, ne zemāku par 2. šķiru, ar mitruma saturu, mazāku kā 22%
4. Koka konstrukciju saskares virsmas ar mūri, metālu u.c. izolēt ar hidroizolējošu materiālu.
5. Koka konstrukcijas apstrādājamas ar antipirēniem un antiseptiķiem atbilstoši LBN prasībām.

kods	izmaiņas	izm. izdarīja	datums
------	----------	---------------	--------

IZMAIŅAS

pasūtītājs: Daugavpils pilsētas pašvaldības iestāde
„Komunālās saimniecības pārvalde”

ģenerālprojektētājs: "GeoConsultants"



projektētājs: "A.R.T. projekts SIA"



sia A.R.T. projekts, Ūdens 6, LV1007, Rīga
tlf.: (+371) 67336124, fax: (+371) 67336122
e-mail: art@artprojekts.lv

būvobjekts: Inženiertehniskās apgādes objekta (asfaltēta laukuma) būvniecība.
Līģinišķu ielas rajons, Daugavpils

stadija: BP m

rasēj. nos.: Nojume. Pamatu plāns

daļa-lapa: BK-2-01

būvproj. vad.: A. Tomsons

pasūt. nr.: DPI-01-14

Daļas vad.: M. Nikāzis

datums: 29.06.2015.

caur. numurs:

izstrādāja: D. Kandars

mērogs: Sk. lapā

\\192.168.0.192\data\ARTprojekts\VISI_DARBI\2014\DPils_Geo_Sab_apspr\revit\TP_laukums_mazais_Liginiskju_rvt

formats: A3

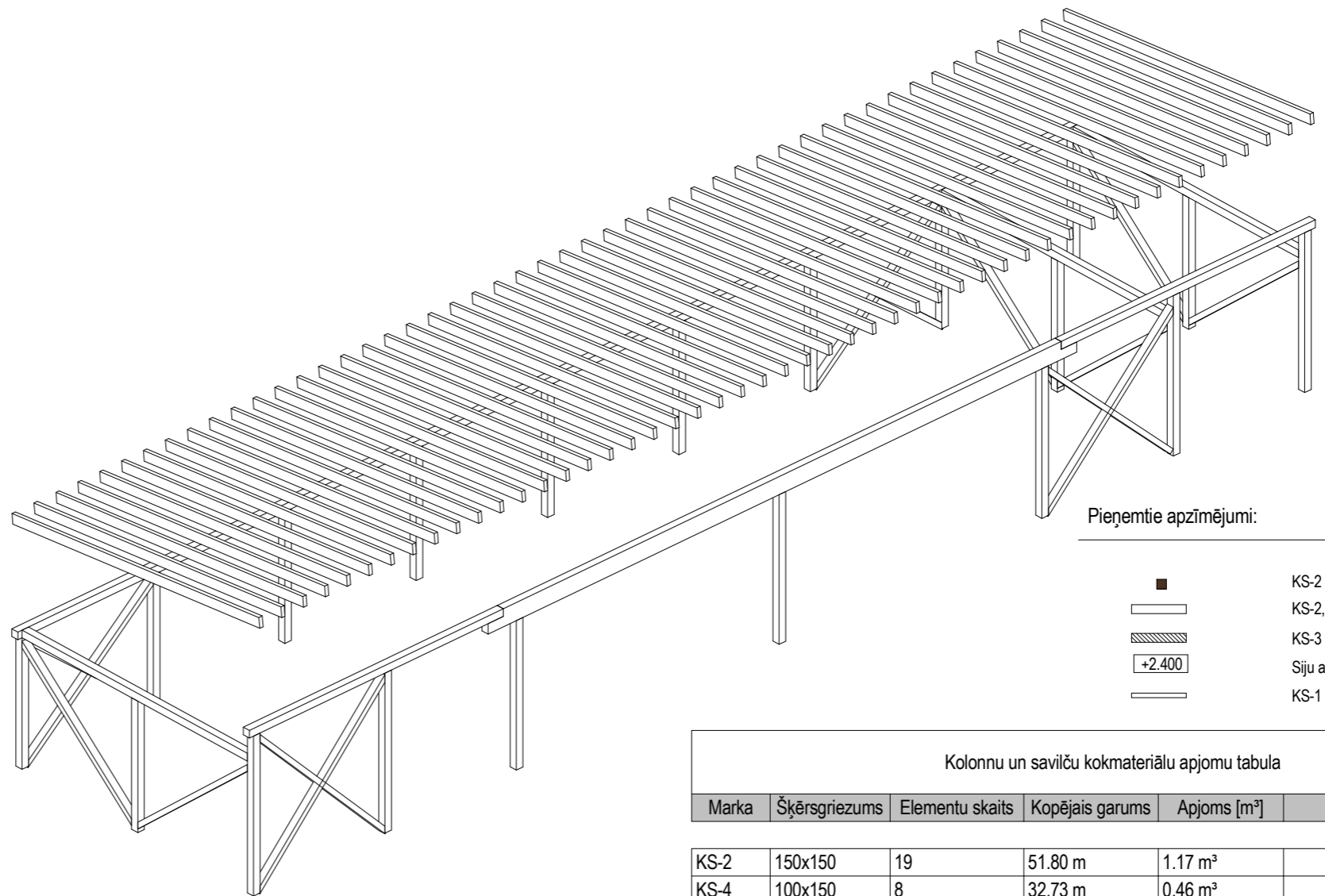
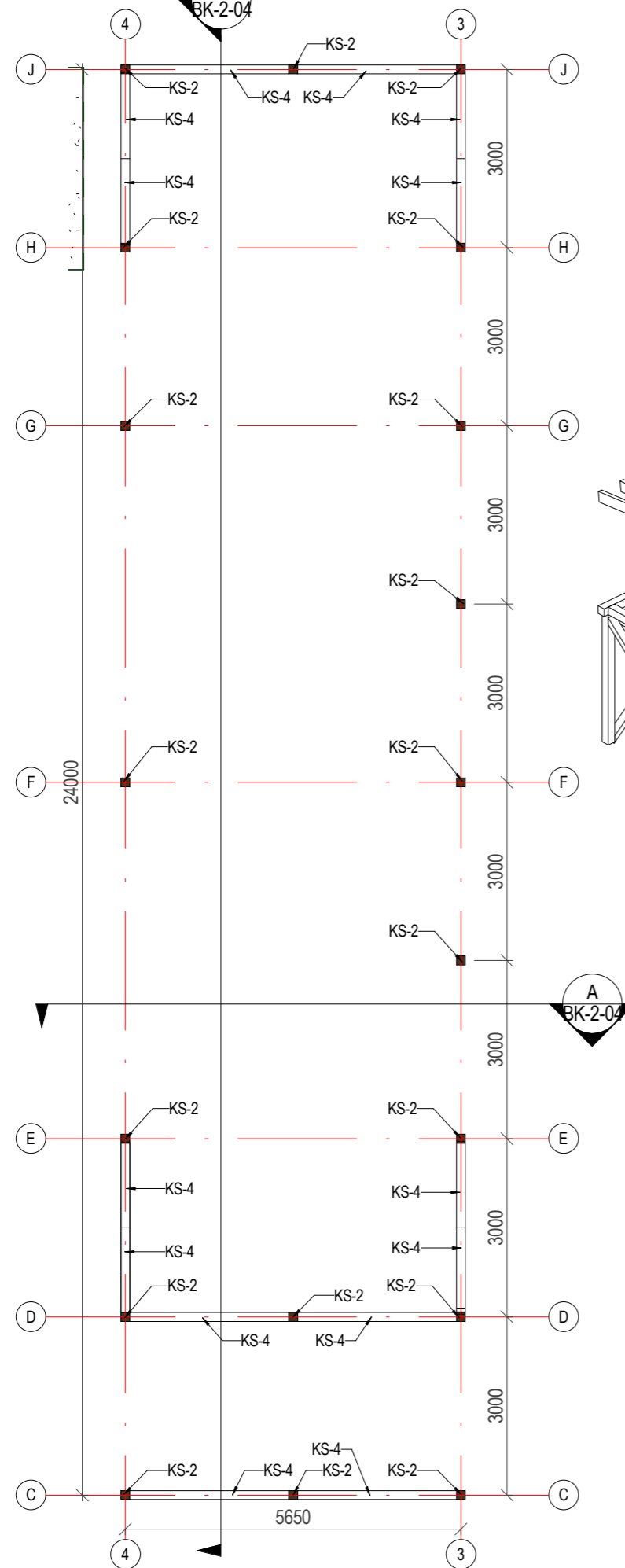
REVIT RASĒJUMĀ AR ROKU VEIKTAS IZMAIŅAS NAV SPĒKĀ

Kolonnņu un savilču plāns

M 1 : 100

B
BK-2-04

BK-2-02



Pieņemtie apzīmējumi:

- KS-2 koka kolonna
- KS-2, KS-4 koka sija
- KS-3 koka sija
- Siju apakšas atzīme
- KS-1 koka spāres

Kolonnņu un savilču kokmateriālu apjomu tabula					
Marka	Šķērsgriezums	Elementu skaits	Kopējais garums	Apjoms [m³]	Piezīmes
KS-2	150x150	19	51.80 m	1.17 m³	
KS-4	100x150	8	32.73 m	0.46 m³	
			84.53 m	1.63 m³	

PIEZĪMES:

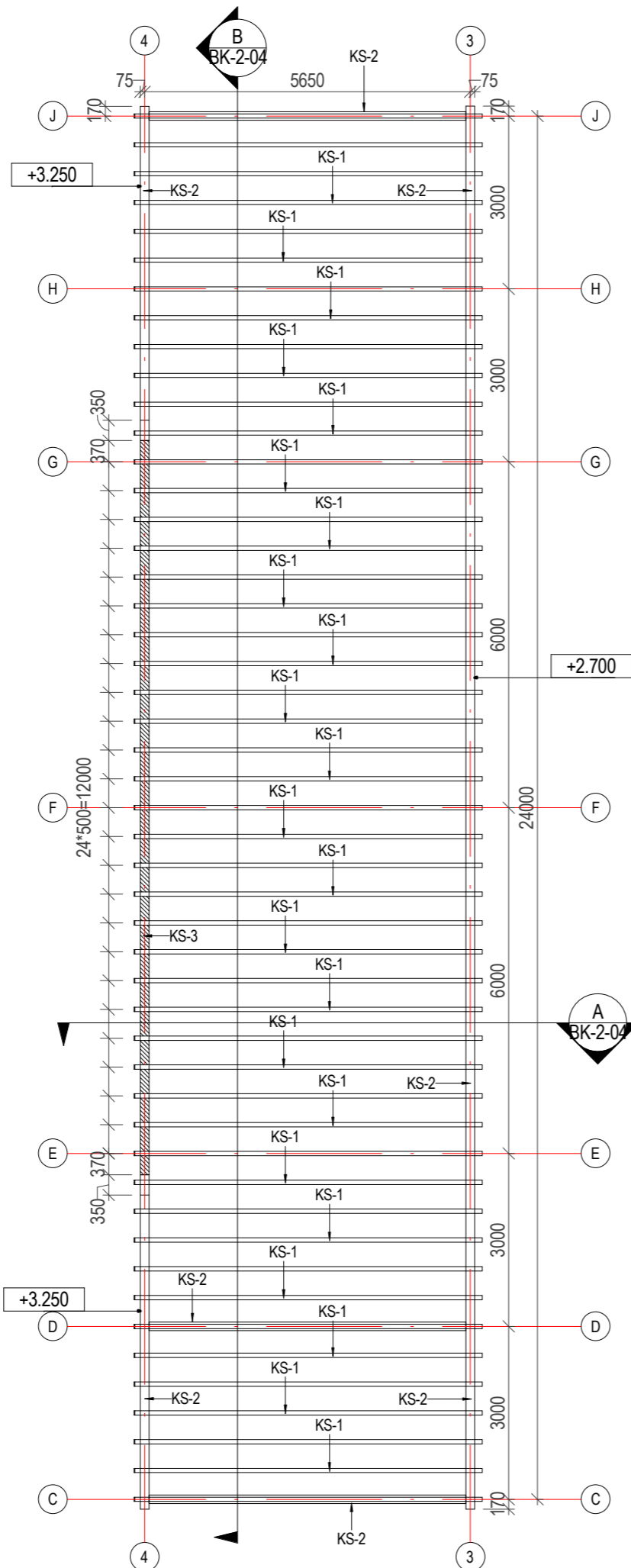
1. Augstuma atzīmes dotas metros, relatīvajās atzīmēs pret atzīmi 0.000
2. Pirms koka konstrukciju izgatavošanas veikt kontrolmērījumus laidumiem.
3. Koka konstrukcijām izmantot skuju koku, ne zemāku par 2. šķiru, ar mitruma saturu, mazāku kā 22%
4. Koka konstrukciju saskares virsmas ar mūri, metālu u.c. izolēt ar hidroizolējošu materiālu.
5. Koka konstrukcijas apstrādājamas ar antipirēniem un antiseptiķiem atbilstoši LBN prasībām.

kods	izmaiņas	izm. izdarīja	datums
IZMAIŅAS			
pasūtītājs: Daugavpils pilsētas pašvaldības iestāde „Komunālās saimniecības pārvalde”			
ģenerālprojektētājs: GeoConsultants			
projektētājs: „A.R.T. projekts SIA”			
būvobjekts: Inženiertehniskās apgādes objekta (asfaltēta laukuma) būvniecība. Liģinišķu ielas rajons, Daugavpils			
rasēj. nos.: Nojume. Kolonnņu un savilču plāns			
būvproj. vad.: A. Tomsons			
Daļas vad.: M. Nikāzis			
izstrādāja: D. Kanders			
sīa A.R.T. projekts, Ūdens 6, LV1007, Rīga		tlf.: (+371) 67336124, fax: (+371) 67336122	
e-mail: art@artprojekts.lv		ART. PROJEKTS	
stadija: BP m		daļa-lapa: BK-2-02	
pasūt. nr.: DPI-01-14		caur. numurs:	
datums: 29.06.2015.		mērogs: Sk. lapā	
formats: A3			

Kolonnu un savilču plāns

M 1:100

BK-2-03



Spāru un siju kokmateriālu apjomu tabula

Marka	Šķērsgriezums	Elementu skaits	Kopējais garums	Apjoms [m³]	Piezīmes
KS-1	75x200	49	295.47 m	4.45 m³	
KS-2	150x150	6	52.82 m	1.18 m³	
KS-3	350x150	1	13.44 m	0.69 m³	
			361.72 m	6.32 m³	

Pieņemtie apzīmējumi:

- KS-2 koka kolonna
- ▭ KS-2, KS-4 koka sija
- ▨ KS-3 koka sija
- +2.400 Siju apakšas atzīme
- KS-1 koka spāres

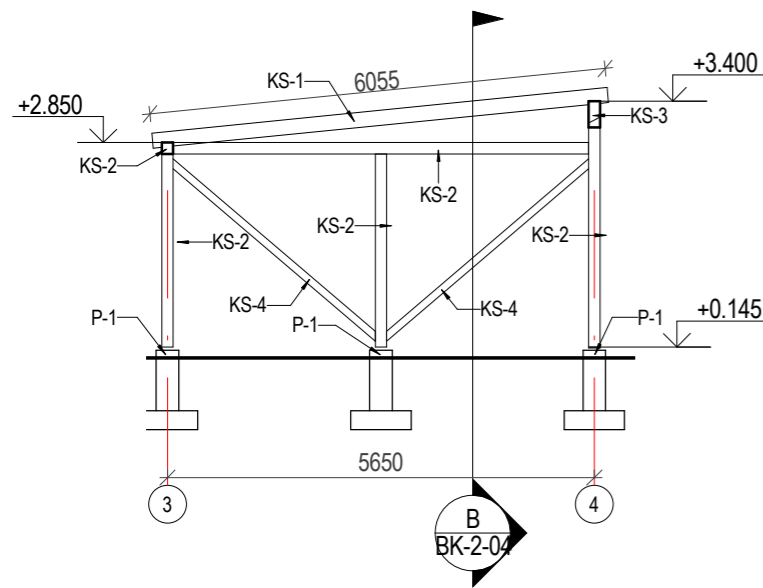
PIEZĪMES:

- Augstuma atzīmes dotas metros, relatīvajās atzīmēs pret atzīmi 0.000
- Pirms koka konstrukciju izgatavošanas veikt kontrolmērījumus laidumiem.
- Koka konstrukcijām izmantot skuju koku, ne zemāku par 2. šķiru, ar mitruma saturu, mazāku kā 22%
- Koka konstrukciju saskares virsmas ar mūri, metālu u.c. izolēt ar hidroizolējošu materiālu.
- Koka konstrukcijas apstrādājamas ar antipirēniem un antiseptiķiem atbilstoši LBN prasībām.

kods	izmaiņas	izm. izdarīja	datums
IZMAIŅAS			
pasūtītājs: Daugavpils pilsētas pašvaldības iestāde „Komunālās saimniecības pārvalde”			
ģenerālprojektētājs: "GeoConsultants"			
projektētājs: "A.R.T. projekts SIA"			
būvobjekts: Inženiertehniskās apgādes objekta (asfaltēta laukuma) būvniecība. Liģiņišķu ielas rajons, Daugavpils		stadija: BP m	
rasēj. nos.: Nojume. Spāru un siju plāns		daļa-lapa: BK-2-03	
būvproj. vad.: A. Tomsons		pasūt. nr.: DPI-01-14	
Daļas vad.: M. Nikāzis		datums: 29.06.2015.	
izstrādāja: D. Kanders		mērogs: Sk. lapā	
\\192.168.0.192\data\ARTprojekts\VISI_DARBI\2014\DPils_Geo_Sab_apspr\revit\TP_laukums_mazais_Liginiskju_rvt		formats: A3	

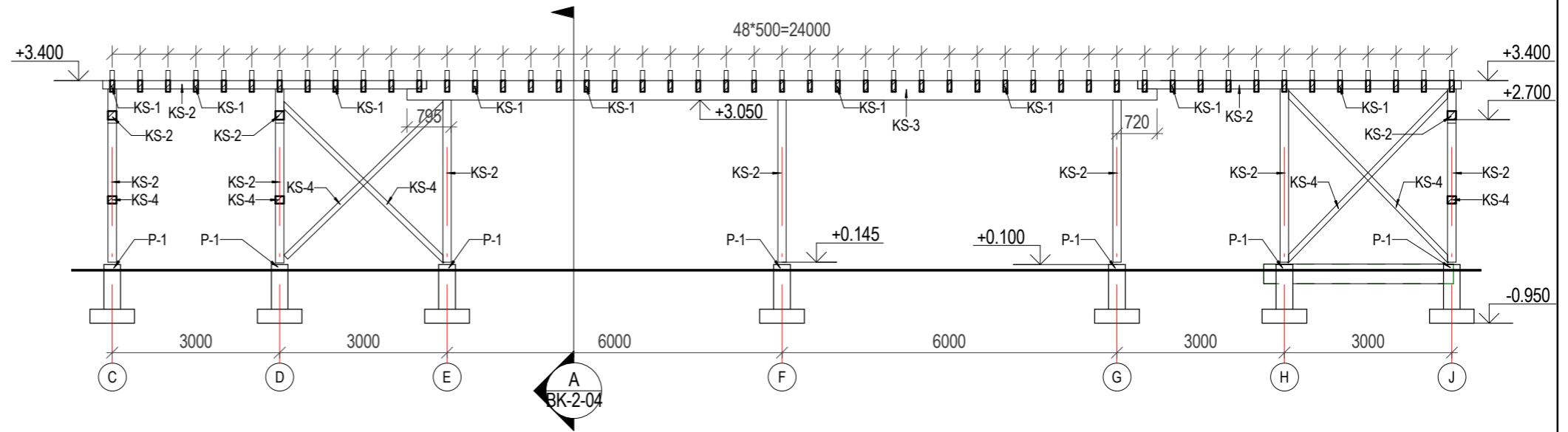
Griezums A-A

M 1 : 100



Griezums B-B

M 1 : 100



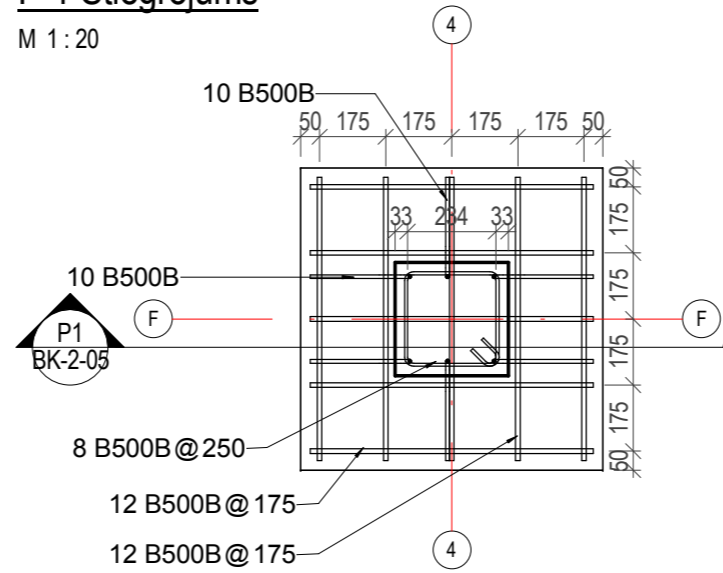
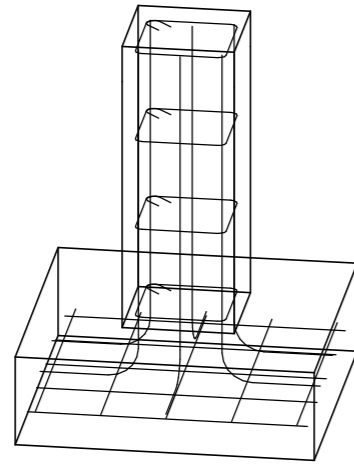
PIEZĪMES:

1. Augstuma atzīmes dotas metros, relatīvajās atzīmēs pret atzīmi 0.000
2. Pirms koka konstrukciju izgatavošanas veikt kontrolmērījumus laidumiem.
3. Koka konstrukcijām izmantot skuju koku, ne zemāku par 2. šķiru, ar mitruma saturu, mazāku kā 22%
4. Koka konstrukciju saskares virsmas ar mūri, metālu u.c. izolēt ar hidroizolējošu materiālu.
5. Koka konstrukcijas apstrādājamas ar antipirēniem un antiseptiķiem atbilstoši LBN prasībām.

kods	izmaiņas	izm. izdarīja	datums
IZMAIŅAS			
pasūtītājs: Daugavpils pilsētas pašvaldības iestāde „Komunālās saimniecības pārvalde”			
ģenerālprojektētājs: „GeoConsultants”			
projektētājs: „A.R.T. projekts SIA”			
būvobjekts: Inženiertehniskās apgādes objekta (asfaltēta laukuma) būvniecība. Liģiņišķu ielas rajons, Daugavpils		stadija: BP m	
rasēj. nos.: Nojume. Griezums A-A, B-B		daļa-lapa: BK-2-04	
būvproj. vad.: A. Tomsons		pasūt. nr.: DPI-01-14	
Daļas vad.: M. Nikāzis		datums: 29.06.2015.	
izstrādāja: D. Kandars		mērogs: Sk. lapā	
\\192.168.0.192\data\ARTprojekts\VISI_DARBI\2014\DPils_Geo_Sab_apspr\revitt\TP_laukums_mazais_Liginiskju_rvt		formats: A3	

P-1 Stiegrojums

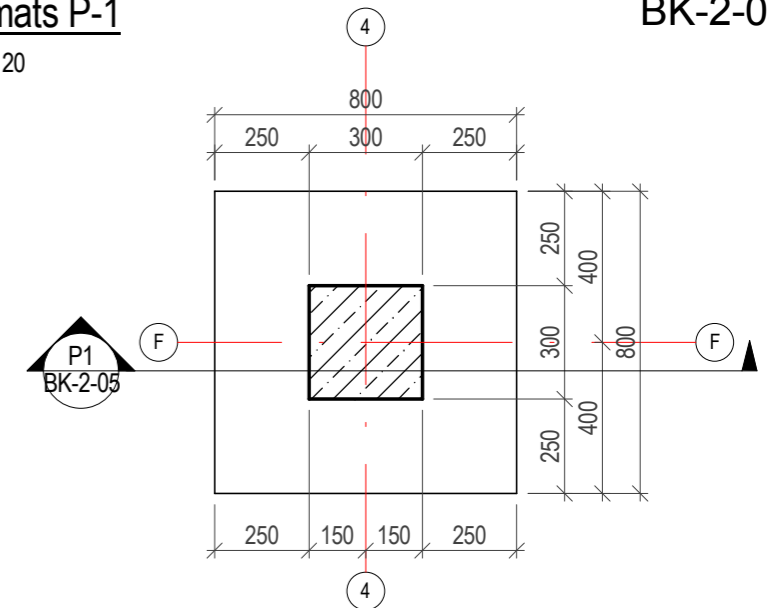
M 1:20



Pamats P-1

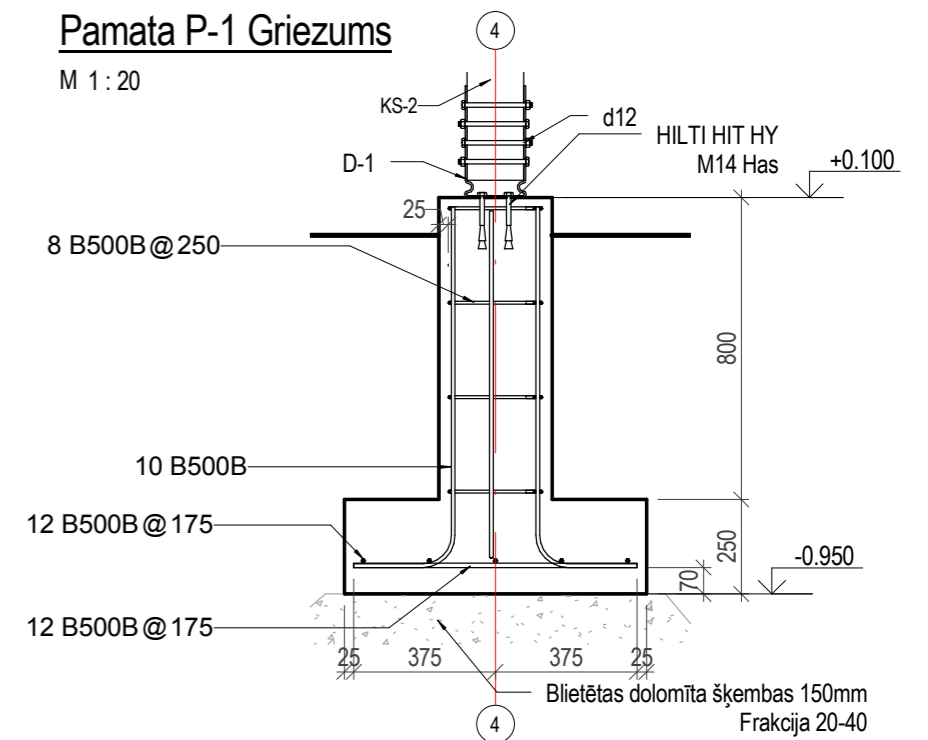
M 1:20

BK-2-05



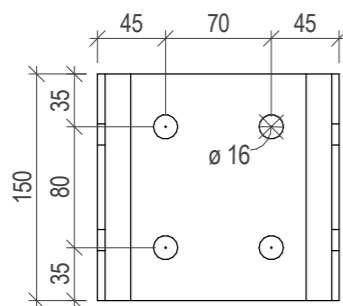
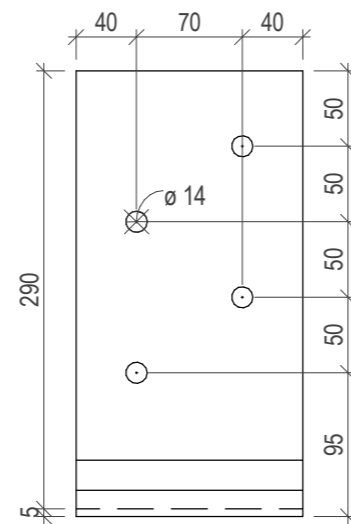
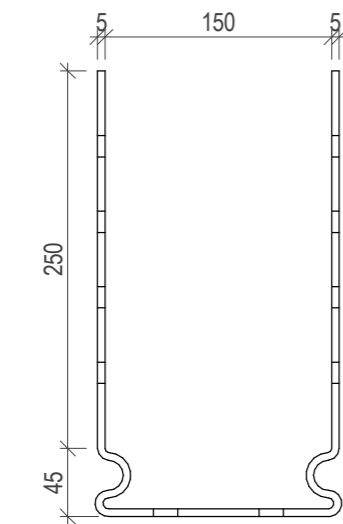
Pamata P-1 Griezums

M 1:20



Detala D-1

M 1:5



kods	izmaiņas	izm. izdarīja	datums
IZMAIŅAS			
pasūtītājs: Daugavpils pilsētas pašvaldības iestāde „Komunālās saimniecības pārvalde”			
ģenerālprojektētājs: „GeoConsultants”			
projektētājs: „A.R.T. projekts SIA”			
būvobjekts: Inženiertehniskās apgādes objekta (asfaltēta laukuma) būvniecība. Liģiņišķu ielas rajons, Daugavpils			
rasēj. nos.: Nojume. Pamats P-1. Detaļa D-1			
būvproj. vad.: A. Tomsons			
Daļas vad.: M. Nikāzis			
izstrādāja: D. Kanders			
izm. izdarīja: BP m			
daļa-lapa: BK-2-05			
pasūt. nr.: DPI-01-14			
datums: 29.06.2015.			
mērogs: Sk. lapā			
formats: A3			
caur. numurs:			